

• 本图册所列产品外观、颜色、参数等仅供参考,以实物为准,本公司保留随时修改或取消本资料相关内容、参数并不预先通知的权力。
本公司保留本图册的最终解释权。

• All the product photos, color, parameters in this album are just for reference, we reserve the right to modify their related data without unannounced notice.
The final interpretation for this album is reserved by our company.

JR Lighting Technology Ltd. Co.



—— 无主灯照明领跑者 ——

HEADLESS LIGHTING LEADER

<https://www.jrledlight.com>



20款

磁吸灯系列

Magnetic suction lamp series

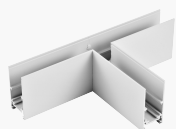
磁吸轨道接驳件系列

MAGNETIC RAIL CONNECTOR SERIES

20明装扣
20 SURFACE MOUNTED BUCKLE



S20三通白色
铝/Aluminium



T字转角/T-CORNER

磁吸轨道 T 型接驳器, 内含接好线导电模组
Magnetic suction rail T-type connector, including wire conductive module

R20-2三通
铝/Aluminium



T字转角/T-CORNER

磁吸轨道 T 型接驳器, 内含接好线导电模组
Magnetic suction rail T-type connector, including wire conductive module

R20-2四通
铝/Aluminium



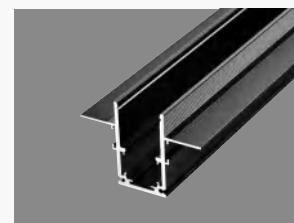
十字转角/+ -CORNER

磁吸轨道十型接驳器, 内含接好线导电模组
Ten type connector of magnetic suction track, including conductive module with good wire connection

磁吸轨道条系列

MAGNETIC RAIL SERIES

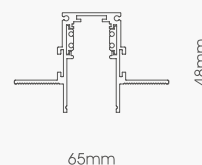
轨道导电: 48V推荐轨道拼接, 使用48V的50米, 承载电流8A。
Track conductivity: 48V track splicing is recommended, 50m of 48V is used, and the bearing current is 8A.



产品参数
Product Parameters

产品型号/Model	材质/Material
R20-2B 磁轨	铝/Aluminium

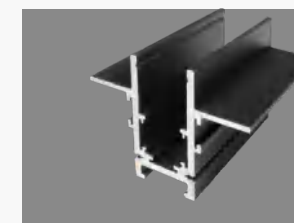
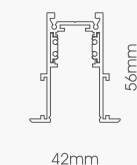
产品尺寸/Dimension:
L1000*W65*H48mm



产品参数
Product Parameters

产品型号/Model	材质/Material
R20-4 磁轨	铝/Aluminium

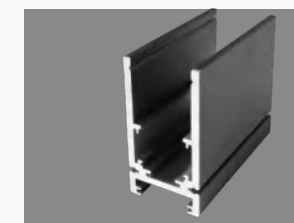
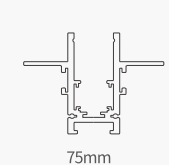
产品尺寸/Dimension:
L1000*W42*H56mm



产品参数
Product Parameters

产品型号/Model	材质/Material
R20-2K 磁轨	铝/Aluminium

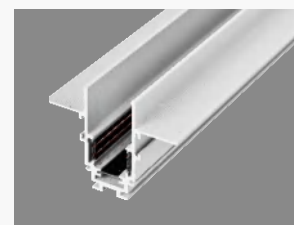
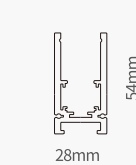
产品尺寸/Dimension:
L1000*W75*H54mm



产品参数
Product Parameters

产品型号/Model	材质/Material
S20K 磁轨	铝/Aluminium

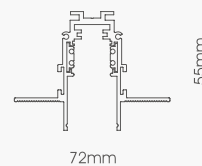
产品尺寸/Dimension:
L1000*W28*H54mm



产品参数
Product Parameters

产品型号/Model	材质/Material
R20-2 磁轨	铝/Aluminium

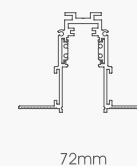
产品尺寸/Dimension:
L1000*W72*H55mm



产品参数
Product Parameters

产品型号/Model	材质/Material
R20-5 磁轨	铝/Aluminium

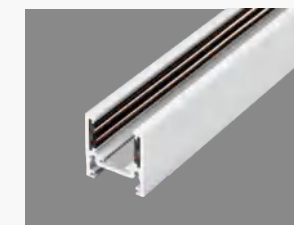
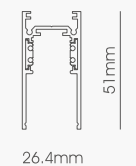
产品尺寸/Dimension:
L1000*W72*H55mm



产品参数
Product Parameters

产品型号/Model	材质/Material
S20 磁轨	铝/Aluminium

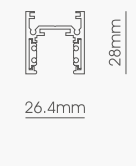
产品尺寸/Dimension:
L1000*W26.4*H51mm



产品参数
Product Parameters

产品型号/Model	材质/Material
SM 磁轨	铝/Aluminium

产品尺寸/Dimension:
L1000*W26.4*H28mm



• 20款泛光灯



工作环境/Working Temp: -20°C~+50°C
 显指/CRI: Ra>90
 材质/Material: 铝/Aluminium
 色温/CCT: 3000K/4000K/5700K/智能双色

产品参数
Product Parameters

型号/Model	额定功率/Power	内置电压/Built-in Voltage	产品尺寸/Dimension
M20-DFS-300	10W	48V driver 200mA	L300*W22*H25mm
M20-DFS-600	20W	48V driver 500mA	L600*W22*H25mm
M20-DFS-900	25W	48V driver 600mA	L900*W22*H25mm
M20-DFS-1200	30W	48V driver 700mA	L1200*W22*H25mm

产品尺寸/Dimension:


光束角/Beam Angle



100°

• 20款格栅灯/泛光+格栅



工作环境/Working Temp: -20°C~+50°C
 显指/CRI: Ra>90
 材质/Material: 铝/Aluminium
 色温/CCT: 3000K/4000K/5700K/智能双色

产品参数
Product Parameters

型号/Model	额定功率/Power	内置电压/Built-in Voltage	产品尺寸/Dimension
M20-LB6	6W	48V driver 150mA	L113*W22*H25mm
M20-LB12	12W	48V driver 300mA	L226*W22*H25mm
M20-LB18	18W	48V driver 400mA	L332*W22*H25mm
M20-LB24	24W	48V driver 600mA	L440*W22*H25mm

产品尺寸/Dimension:

 格栅款
 光束角/Beam Angle


24° 36°

 泛光款
 光束角/Beam Angle


100°

• 20款调焦射灯


 M20-TL3-TJ
 (3W)

 M20-TL7-TJ/M20-TL12-TJ
 (7W/12W)

工作环境/Working Temp: -20°C~+50°C
 显指/CRI: Ra>90
 材质/Material: 铝/Aluminium
 色温/CCT: 3000K/4000K/5700K/智能双色

产品参数
Product Parameters

型号/Model	额定功率/Power	内置电压/Built-in Voltage	产品尺寸/Dimension
M20-TL3-TJ	3W	48V driver 800mA	φ30*L150mm
M20-TL7-TJ	7W	48V driver 200mA	φ30*L105mm
M20-TL12-TJ	12W	48V driver 300mA	φ30*L105mm

产品尺寸/Dimension:


光束角/Beam Angle



24° 36°

• 20款射灯



工作环境/Working Temp: -20°C~+50°C
 显指/CRI: Ra>90
 材质/Material: 铝/Aluminium
 色温/CCT: 3000K/4000K/5700K/智能双色

产品参数
Product Parameters

型号/Model	额定功率/Power	内置电压/Built-in Voltage	产品尺寸/Dimension
M20-TL3	3W	48V driver 800mA	φ29*L140mm
M20-TL7	7W	48V driver 150mA	φ40*L120mm
M20-TL12	12W	48V driver 300mA	φ50*L136mm
M20-TL20	16W	48V driver 400mA	φ62*L145mm
M20-TL30	22W	48V driver 500mA	φ75*L150mm

产品尺寸/Dimension:


光束角/Beam Angle



15° 24° 36°

• 20款可调格栅



工作环境/Working Temp: -20°C~+50°C
 显指/CRI: Ra>90
 材质/Material: 铝/Aluminium
 色温/CCT: 3000K/4000K/5700K/智能双色

B W

 产品参数
 Product Parameters

型号/Model	额定功率/Power	内置电压/Built-in Voltage	产品尺寸/Dimension
M20-LBM6-T	6W	48V driver 150mA	L130*W22*H50mm
M20-LBM5-T	10W	48V driver 500mA	L170*W35*H50mm

产品尺寸/Dimension:



光束角/Beam Angle



24° 36°

• 20款格栅款/泛光款



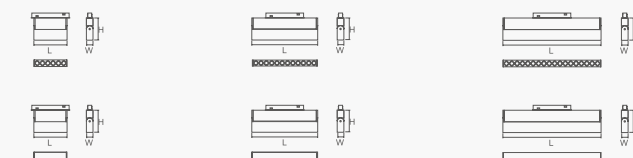
工作环境/Working Temp: -20°C~+50°C
 显指/CRI: Ra>90
 材质/Material: 铝/Aluminium
 色温/CCT: 3000K/4000K/5700K/智能双色

B W

 产品参数
 Product Parameters

型号/Model	额定功率/Power	内置电压/Built-in Voltage	产品尺寸/Dimension
M20-LBM6-NB	6W	48V driver 150mA	L113*W22*H55mm
M20-LBM12-NB	12W	48V driver 300mA	L226*W22*H55mm
M20-LBM18-NB	18W	48V driver 400mA	L339*W22*H55mm

产品尺寸/Dimension:



光束角/Beam Angle



24° 36°

光束角/Beam Angle



100°

• 20款圆形款



工作环境/Working Temp: -20°C~+50°C
 显指/CRI: Ra>90
 材质/Material: 铝/Aluminium
 色温/CCT: 3000K/4000K/5700K/智能双色

B W

 产品参数
 Product Parameters

型号/Model	额定功率/Power	内置电压/Built-in Voltage	产品尺寸/Dimension
M20-CC1-9	9W	48V driver 250mA	φ350*150mm
M20-CC2-9	9W	48V driver 250mA	φ300mm

产品尺寸/Dimension:

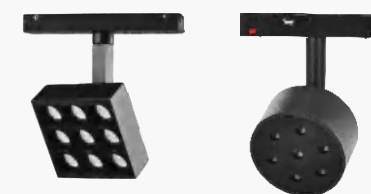


光束角/Beam Angle



120°

• 20款潮汐灯款



工作环境/Working Temp: -20°C~+50°C
 显指/CRI: Ra>90
 材质/Material: 铝/Aluminium
 色温/CCT: 3000K/4000K/5700K/智能双色

B W

 产品参数
 Product Parameters

型号/Model	额定功率/Power	内置电压/Built-in Voltage	产品尺寸/Dimension
M20-VS-9	9W	48V	65*65*52mm
M20-VC-9	9W	48V	φ75*42mm

产品尺寸/Dimension:



光束角/Beam Angle



15° 24° 36°

• 20款吊线灯



工作环境/Working Temp: -20°C~+50°C
显指/CRI: Ra>90
材质/Material: 铝/Aluminium
色温/CCT: 3000K/4000K/5700K/智能双色

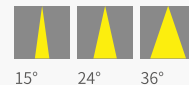
B W

产品参数
Product Parameters

型号/Model	额定功率/Power	内置电压/Built-in Voltage	产品尺寸/Dimension
M20-FM3-9	9W	48V driver 250mA	φ60*300mm
M20-FMR-9	9W	48V driver 250mA	φ100*80mm
M20-FM-9	9W	48V driver 250mA	φ50*262mm
M20-FMZ-5	5W	48V driver 150mA	φ30*600mm

OSRAM

光束角/Beam Angle



15° 24° 36°

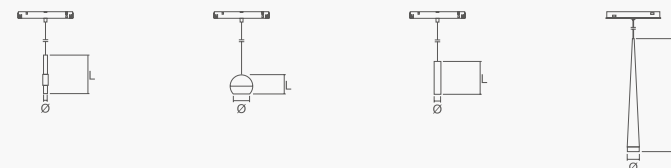
M20-FMS-9



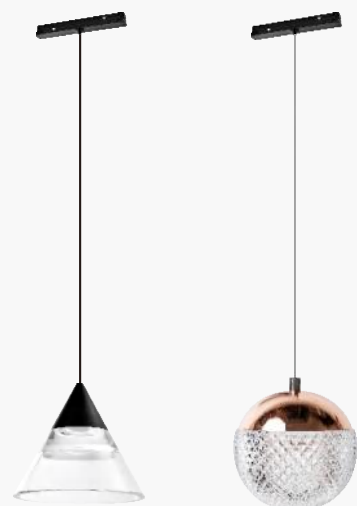
100°

M20-FMZ-5
(5W)

产品尺寸/Dimension:



• 20款吊线灯



工作环境/Working Temp: -20°C~+50°C
显指/CRI: Ra>90
材质/Material: 铝+亚克力/Aluminium
色温/CCT: 3000K/4000K/5700K/智能双色

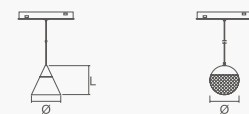
B W

产品参数
Product Parameters

型号/Model	额定功率/Power	内置电压/Built-in Voltage	产品尺寸/Dimension
M20-FMS-5	9W	48V driver 250mA	φ140*135mm
M20-FMJ-5	9W	48V driver 250mA	φ120mm

BRIDGE

产品尺寸/Dimension:



光束角/Beam Angle



15° 24° 36°

M20-FMS-5

M20-FMJ-5

• 20款吊线灯



工作环境/Working Temp: -20°C~+50°C
显指/CRI: Ra>90
材质/Material: 铝/Aluminium
色温/CCT: 3000K/4000K/5700K/智能双色

B W

产品参数
Product Parameters

型号/Model	额定功率/Power	内置电压/Built-in Voltage	产品尺寸/Dimension
M20-FMH	5W	48V driver	φ80*120mm
M20-FMG	5W	48V driver	φ85*80mm
M20-FMK	5W	48V driver	φ60*60mm
M20-FMI	5W	48V driver	φ60*120mm

产品尺寸/Dimension:



光束角/Beam Angle



15° 24° 36°

• 20款吊线灯



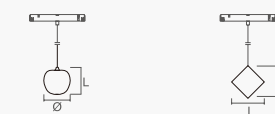
工作环境/Working Temp: -20°C~+50°C
显指/CRI: Ra>90
材质/Material: 铝+亚克力/Aluminium
色温/CCT: 3000K/4000K/5700K/智能双色

B W

产品参数
Product Parameters

型号/Model	额定功率/Power	内置电压/Built-in Voltage	产品尺寸/Dimension
M20-FME	5W	48V driver	φ152*40mm
M20-FMF	5W	48V driver	φ100*80mm

产品尺寸/Dimension:



光束角/Beam Angle



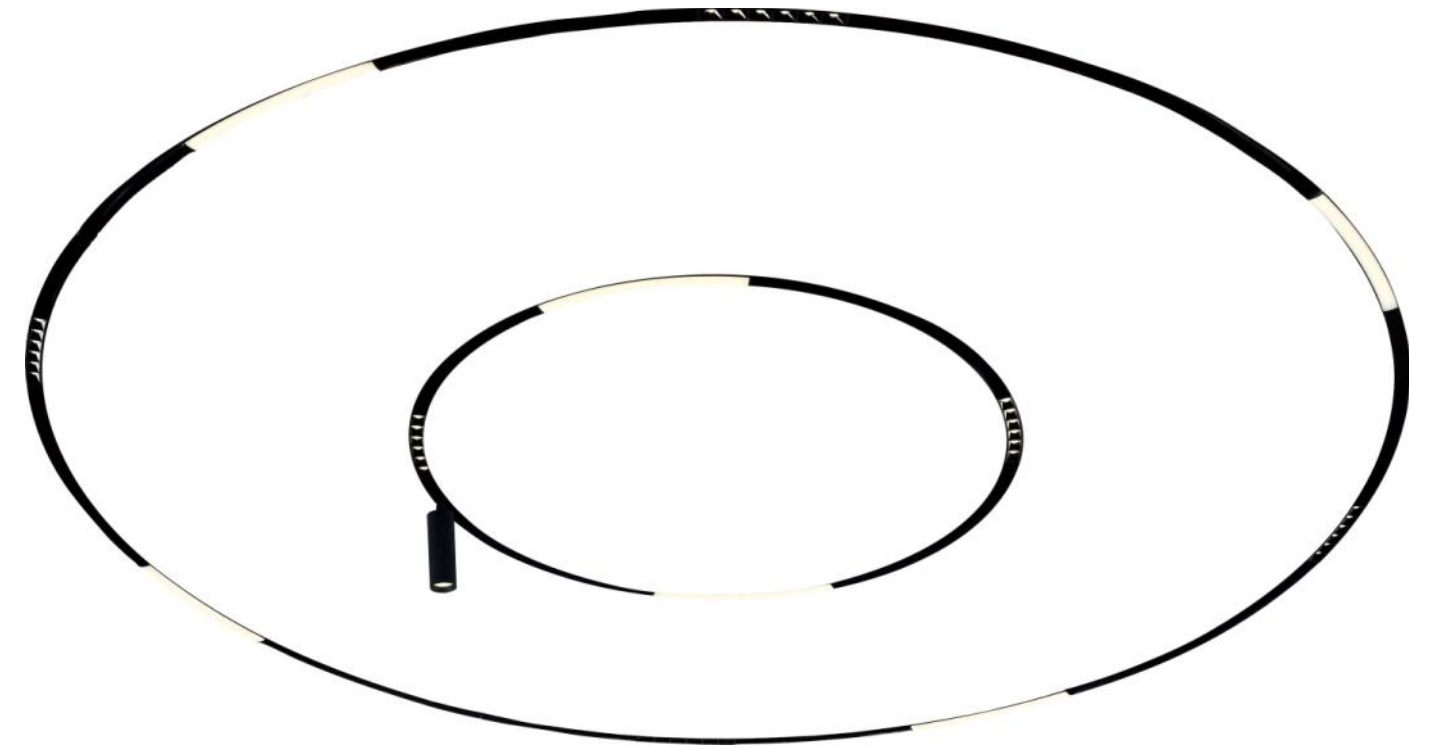
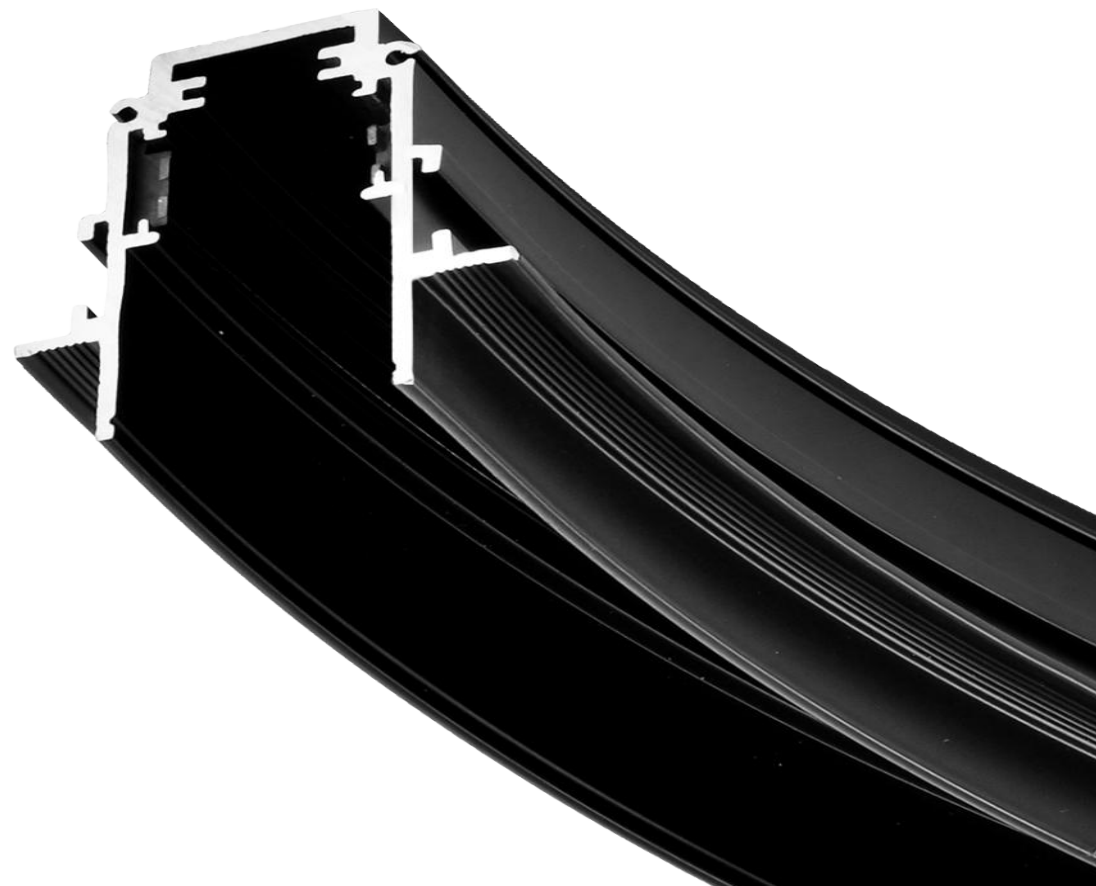
15° 24° 36°



弧形磁吸灯

让室内布局有更多的设计空间

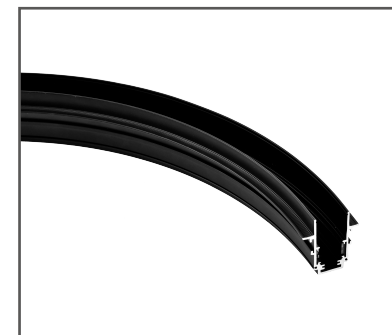
Arc magnetic suction lamp provides more design space for indoor layout



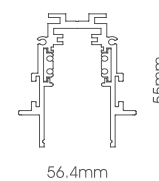
弧形磁吸配件

Arc magnetic suction accessories

弧形轨道
ARC TRACK



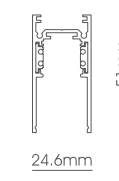
产品尺寸/Dimension:
L1000*W56.4*H55mm



输入模块
INPUT MODULE



L1000*W24.6*H51mm



转角模块
CORNER MODULE



• 20款弧形链条灯



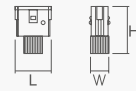
工作环境/Working Temp: -20°C~+50°C
 显指/CRI: Ra>90
 材质/Material: 铝/Aluminium
 色温/CCT: 3000K/4000K/5000K/智能双色

B

 产品参数
 Product Parameters

型号/Model	额定功率/Power	内置电压/Built-in Voltage	产品尺寸/Dimension
M20-LBH1	3W	DC 48V driver 800mA	L11*W19*H42.5mm

产品尺寸/Dimension:



光束角/Beam Angle



24° 36°

• 20款弧形格栅灯



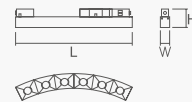
工作环境/Working Temp: -20°C~+50°C
 显指/CRI: Ra>90
 材质/Material: 铝/Aluminium
 色温/CCT: 3000K/4000K/5000K/智能双色

B

 产品参数
 Product Parameters

型号/Model	额定功率/Power	内置电压/Built-in Voltage	产品尺寸/Dimension
M20-LBH6	6W	48V driver 150mA	L188*W22*H25mm

产品尺寸/Dimension:



光束角/Beam Angle



24° 36°

• 20款弧形泛光灯



工作环境/Working Temp: -20°C~+50°C
 显指/CRI: Ra>90
 材质/Material: 铝/Aluminium
 色温/CCT: 3000K/4000K/5000K/智能双色

B

 产品参数
 Product Parameters

型号/Model	额定功率/Power	内置电压/Built-in Voltage	产品尺寸/Dimension
M20-DFS-H300	9W	DC 48V driver 250mA	L300*W22*H25mm

产品尺寸/Dimension:



光束角/Beam Angle



100°

• 20款弧形轨道灯



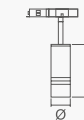
工作环境/Working Temp: -20°C~+50°C
 显指/CRI: Ra>90
 材质/Material: 铝/Aluminium
 色温/CCT: 3000K/4000K/5000K/智能双色

B

 产品参数
 Product Parameters

型号/Model	额定功率/Power	内置电压/Built-in Voltage	产品尺寸/Dimension
M20-TLH7	7W	48V driver 200mA	φ40*90mm
M20-TLH12	12W	48V driver 200mA	φ40*120mm

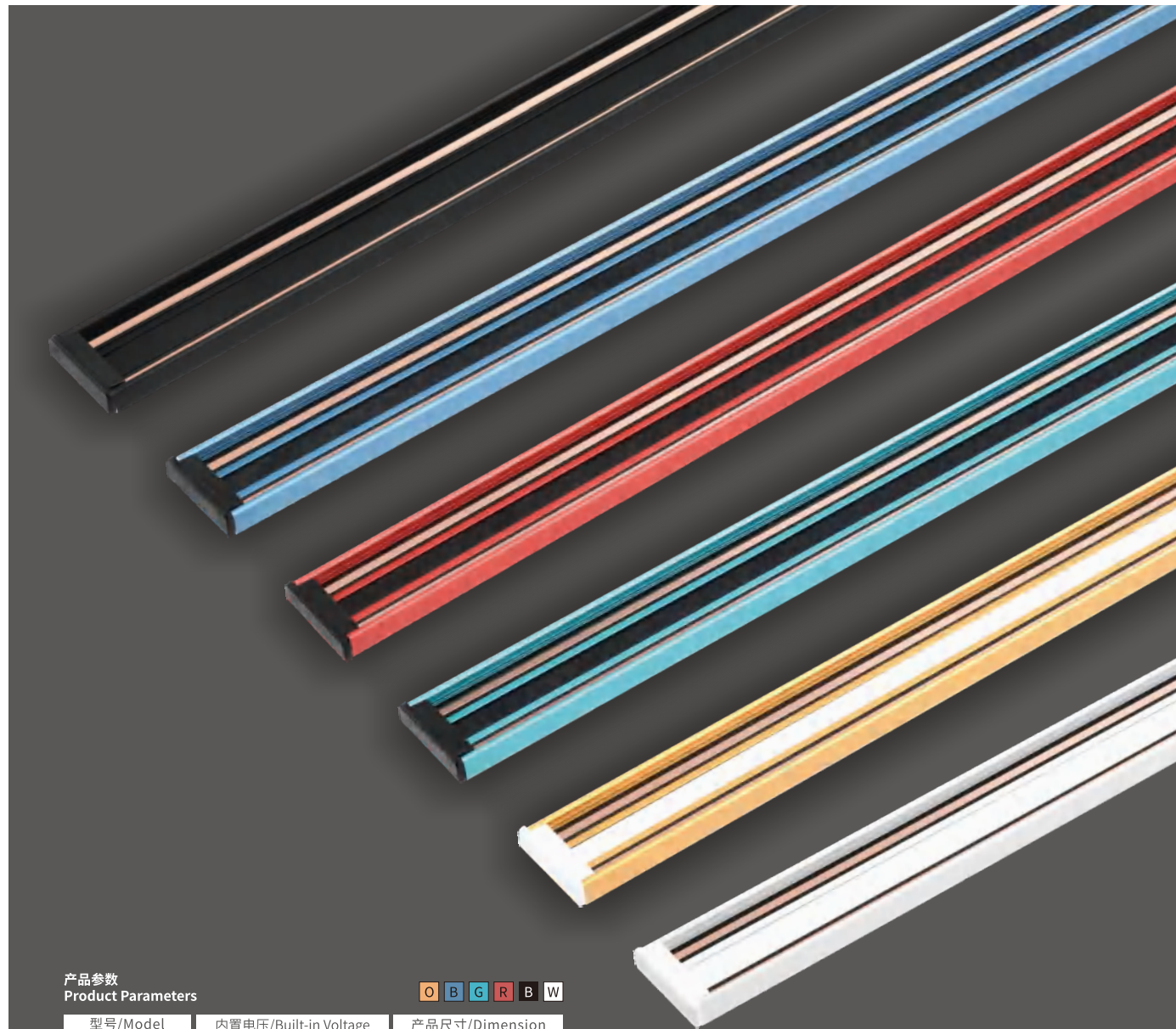
产品尺寸/Dimension:



光束角/Beam Angle



15° 24° 36°



产品参数
Product Parameters

O B G R B W

型号/Model	内置电压/Built-in Voltage	产品尺寸/Dimension
MCB27	输入DC42V	L1000*W27*H7.5mm

超薄款

磁吸灯系列

Magnetic suction lamp series

电源类 Power supply

B W



圆形电源
CIRCULAR POWER SUPPLY
功率/Watt:100W
输入电压/Input voltage:
输入AC190-260V, 输出DC42V



圆形电源
CIRCULAR POWER SUPPLY
功率/Watt:200W
输入电压/Input voltage:
输入AC190-260V, 输出DC42V



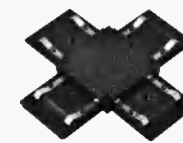
智能集控圆形电源
CIRCULAR POWER SUPPLY
功率/Watt:100W
输入电压/Input voltage:
输入AC190-260V, 输出DC42V



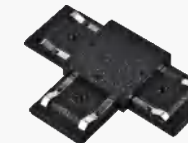
智能集控圆形电源
CIRCULAR POWER SUPPLY
功率/Watt:200W
输入电压/Input voltage:
输入AC190-260V, 输出DC42V

配件类 Accessories

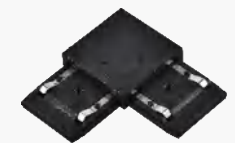
B W



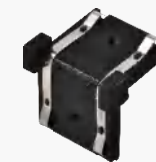
十字型接头/CROSS CONNECTOR
输入电压/Input voltage: 输入DC42V
产品尺寸 (DxH)/Product size: L68*W68*H6.5mm



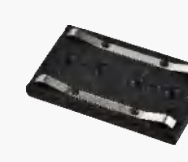
T型接头/T-CONNECTOR
输入电压/Input voltage: 输入DC42V
产品尺寸 (DxH)/Product size: L68*W48*H6.5mm



L型接头(水平)/L-CONNECTOR
输入电压/Input voltage: 输入DC42V
产品尺寸 (DxH)/Product size: L48*W48*H6.5mm



L型接头(垂直)/L CONNECTOR
输入电压/Input voltage: 输入DC42V
产品尺寸 (DxH)/Product size: L27*W27*H27mm



一字型接头/STRAIGHT CONNECTOR
输入电压/Input voltage: 输入DC42V
产品尺寸 (DxH)/Product size: L40*W27*H6.5mm



单向接头/ONE WAY CONNECTOR
输入电压/Input voltage: 输入DC42V
产品尺寸 (DxH)/Product size: L39*W27*H6.5mm

• 超薄磁吸格栅灯-刀锋款



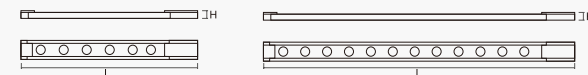
工作环境/Working Temp: -20°C~+50°C
 显指/CRI: Ra>90
 材质/Material: 铝/Aluminium
 色温/CCT: 3000K/4000K/5700K/智能双色

O B G R B W

产品参数
Product Parameters

型号/Model	额定功率/Power	内置电压/Built-in Voltage	产品尺寸/Dimension
MCB27-LB6	6W	输入DC42V	L290*W27*H15mm
MCB27-LB12	12W	输入DC42V	L517*W27*H15mm

产品尺寸/Dimension:

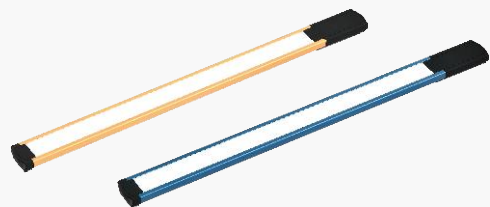


光束角/Beam Angle



24°

• 超薄磁吸泛光灯-刀锋款



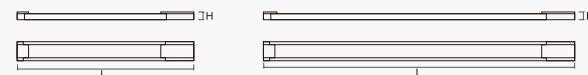
工作环境/Working Temp: -20°C~+50°C
 显指/CRI: Ra>90
 材质/Material: 铝/Aluminium
 色温/CCT: 3000K/4000K/5700K/智能双色

O B G R B W

产品参数
Product Parameters

型号/Model	额定功率/Power	内置电压/Built-in Voltage	产品尺寸/Dimension
MCB27-DFS300	10W	输入DC42V	L375*W27*H12.5mm
MCB27-DFS600	20W	输入DC42V	L675*W27*H12.5mm

产品尺寸/Dimension:



光束角/Beam Angle



100°

• 超薄磁吸折叠格栅灯



工作环境/Working Temp: -20°C~+50°C
 显指/CRI: Ra>90
 材质/Material: 铝/Aluminium
 色温/CCT: 3000K/4000K/5700K/智能双色

O B G R B W

产品参数
Product Parameters

型号/Model	额定功率/Power	内置电压/Built-in Voltage	产品尺寸/Dimension
MCB27-LBM6	6W	输入DC42V	L122*W33*H39mm
MCB27-LBM12	12W	输入DC42V	L230*W27*H39mm
MCB27-LBM18	18W	输入DC42V	L338*W27*H39mm

产品尺寸/Dimension:



光束角/Beam Angle



24°

• M27刀背款泛光灯



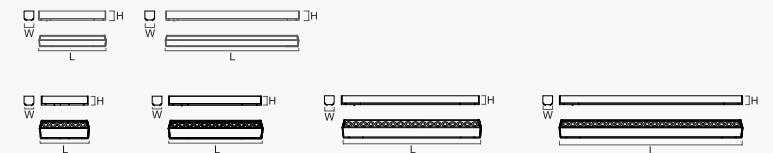
工作环境/Working Temp: -20°C~+50°C
 显指/CRI: Ra>90
 材质/Material: 铝/Aluminium
 色温/CCT: 2700K/3000K/4000K/6000K/智能双色

B W

产品参数
Product Parameters

型号/Model	额定功率/Power	内置电压/Built-in Voltage	产品尺寸/Dimension
M27-DFS300-G	10W	DC24V/0.4A/DC48V/0.2A	L305*W27*H25mm
M27-DFS600-G	20W	DC24V/0.8A/DC48V/0.4A	L605*W27*H25mm
M27-LB6-G	6W	DC24V/0.25A/DC48V/0.12A	L131*W27*H28mm
M27-LB12-G	12W	DC24V/0.5A/DC48V/0.25A	L257*W27*H28mm
M27-LB18-G	18W	DC24V/0.75A/DC48V/0.4A	L366.5*W27*H28mm
M27-LB24-G	24W	DC48V/0.75A	L497*W27*H28mm

产品尺寸/Dimension:



光束角/Beam Angle



120°

光束角/Beam Angle



24° 36°

• 超薄磁吸吊灯



MCB27-FM-3
光束角/Beam Angle
24°

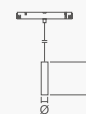
工作环境/Working Temp: -20°C~+50°C
显指/CRI: Ra>90
材质/Material: 铝/Aluminium
色温/CCT: 3000K/4000K/5700K/智能双色

B W

产品参数
Product Parameters

型号/Model	额定功率/Power	内置电压/Built-in Voltage	产品尺寸/Dimension
MCB27-FM-7	7W	输入DC42V	φ40*300mm

产品尺寸/Dimension:



• 超薄磁吸柔光灯



光束角/Beam Angle
360°



工作环境/Working Temp: -20°C~+50°C
显指/CRI: Ra>90
材质/Material: 铝/Aluminium
色温/CCT: 3000K/4000K/5700K/红/蓝/绿/智能双色

B W

产品参数
Product Parameters

型号/Model	额定功率/Power	内置电压/Built-in Voltage	产品尺寸/Dimension
MCB27-CCQ-10	18W	输入DC42V	φ20*L1000mm

产品尺寸/Dimension:



• 超薄磁吸导轨灯



MCB27-TL7

MCB27-TL7-TJ

MCB27-TL7
光束角/Beam Angle
15° 24° 36°

MCB27-TL7-TJ
光束角/Beam Angle
15°-50°可调

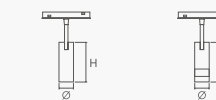
工作环境/Working Temp: -20°C~+50°C
显指/CRI: Ra>90
材质/Material: 铝/Aluminium
色温/CCT: 3000K/4000K/5700K/智能双色

B W

产品参数
Product Parameters

型号/Model	额定功率/Power	内置电压/Built-in Voltage	产品尺寸/Dimension
MCB27-TL3	3W	输入DC42V	φ40*90mm
MCB27-TL7	7W	输入DC42V	φ40*120mm
MCB27-TL12	12W	输入DC42V	φ50*134mm
MCB27-TL7-TJ	7W	输入DC42V	φ40*100mm
MCB27-TL12-TJ	12W	输入DC42V	φ50*160mm
MCB27-TL20-TJ	20W	输入DC42V	φ60*160mm

产品尺寸/Dimension:



• 超薄磁吸装饰灯



M27-BFY9

M27-UE5

光束角/Beam Angle
120°

M27-UE5
光束角/Beam Angle
180°

工作环境/Working Temp: -20°C~+50°C
显指/CRI: Ra>90
材质/Material: 铝/Aluminium
色温/CCT: 2700K/3000K/4000K/6000K/智能双色

B W

产品参数
Product Parameters

型号/Model	额定功率/Power	内置电压/Built-in Voltage	产品尺寸/Dimension
M27-BFS9	10W	DC48/0.2A	Ø165*14mm
M27-BFY9	10W	DC48/0.2A	165*165*14mm
M27-BFF9	10W	DC48/0.2A	165*15mm
M27-UE5	5W	DC24/0.1A	Ø59*14mm

产品尺寸/Dimension:

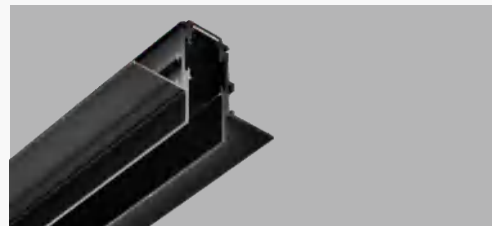




15款-侧面通电

磁吸灯系列

Magnetic suction lamp series

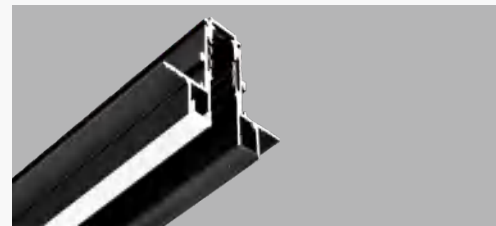
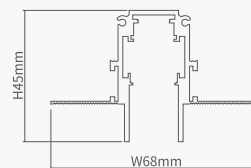


R15-2-100

内置电压/Built-in Voltage:
DC 48V

材质/Material:
铝/Aluminium

产品尺寸/Dimension:
L1000*W68*H45mm

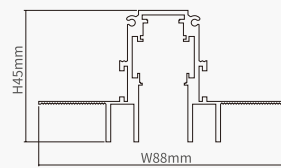


R15-2-2-100

内置电压/Built-in Voltage:
DC 48V

材质/Material:
铝/Aluminium

产品尺寸/Dimension:
L1000*W88*H45mm



• 15款泛光灯



工作环境/Working Temp: -20°C~+50°C
显指/CRI: Ra>90
材质/Material: 铝/Aluminium
色温/CCT: 2700K/3000K/4000K/6000K/智能双色



产品参数

Product Parameters

型号/Model	额定功率/Power	内置电压/Built-in Voltage	产品尺寸/Dimension
M15-DFS-300	8W	48V driver 200mA	L300*W15*H21mm
M15-DFS-600	16W	48V driver 400mA	L600*W15*H21mm
M15-DFS-900	24W	48V driver 600mA	L900*W15*H21mm
M15-DFS-1200	30W	48V driver 800mA	L1200*W15*H21mm

产品尺寸/Dimension:



光束角/Beam Angle



100°

• 15款格栅灯



工作环境/Working Temp: -20°C~+50°C
显指/CRI: Ra>90
材质/Material: 铝/Aluminium
色温/CCT: 2700K/3000K/4000K/6000K/智能双色

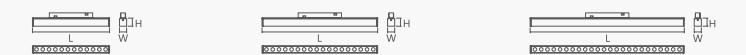


产品参数

Product Parameters

型号/Model	额定功率/Power	内置电压/Built-in Voltage	产品尺寸/Dimension
M15-LB-12	12W	48V driver 300mA	L233*W15*H21mm
M15-LB-18	18W	48V driver 500mA	L348*W15*H21mm
M15-LB-24	24W	48V driver 600mA	L462*W15*H21mm

产品尺寸/Dimension:



光束角/Beam Angle



12° 24° 36°

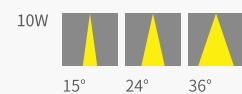
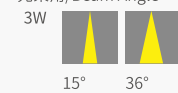


• 15款射灯


 M15-TL-3
(3W)

 M15-TL-10
(10W)

光束角/Beam Angle



工作环境/Working Temp: -20°C~+50°C
 显指/CRI: Ra>90
 材质/Material: 铝/Aluminium
 色温/CCT: 2700K/3000K/4000K/6000K/智能双色

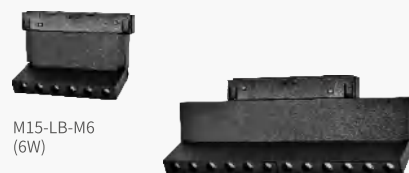
 产品参数
 Product Parameters

型号/Model	额定功率/Power	内置电压/Built-in Voltage	产品尺寸/Dimension
M15-TL-3	3W	48V driver	φ40*L90mm
M15-TL-7	7W	48V driver 150mA	φ40*L120mm
M15-TL-10	10W	48V driver 200mA	φ50*L135mm

产品尺寸/Dimension:



• 15款折叠格栅灯


 M15-LB-M6
(6W)

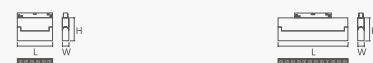
 M15-LB-M12
(12W)

工作环境/Working Temp: -20°C~+50°C
 显指/CRI: Ra>90
 材质/Material: 铝/Aluminium
 色温/CCT: 2700K/3000K/4000K/6000K/智能双色

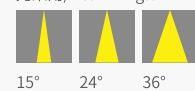
 产品参数
 Product Parameters

型号/Model	额定功率/Power	内置电压/Built-in Voltage	产品尺寸/Dimension
M15-LB-M6	6W	48V driver 150mA	L118*W17*H86mm
M15-LB-M12	12W	48V driver 300mA	L233*W17*H86mm

产品尺寸/Dimension:



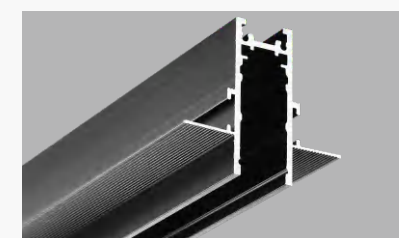
光束角/Beam Angle



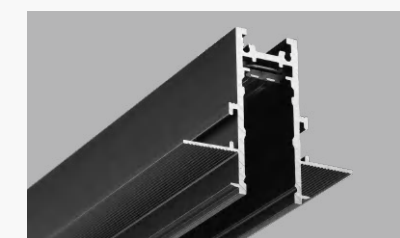
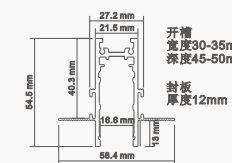
15款-底部通电

磁吸灯系列

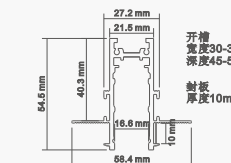
Magnetic suction lamp series


MD15-2

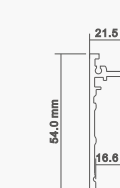
内置电压/Built-in Voltage: DC 48V/24V
 材质/Material: 铝/Aluminium
 产品尺寸/Dimension: L1000*W58.4*H54.5mm


MD15-2F

内置电压/Built-in Voltage: DC 48V/24V
 材质/Material: 铝/Aluminium
 产品尺寸/Dimension: L1000*W58.4*H54.5mm


SD15

内置电压/Built-in Voltage: DC 48V/24V
 材质/Material: 铝/Aluminium
 产品尺寸/Dimension: L1000*W21.5*H54mm



• MD15 泛光灯



工作环境/Working Temp: -20°C~+50°C
显指/CRI: Ra>90
材质/Material: 铝/Aluminium
色温/CCT: 2700K/3000K/4000K/6000K/智能双色

B **W**

产品参数
Product Parameters

型号/Model	额定功率/Power	内置电压/Built-in Voltage	产品尺寸/Dimension
MD15-DFS300	10W	DC48V/0.2A	L305*W16*H39.5mm
MD15-DFS600	20W	DC48/0.4A	L605*W16*H39.5mm

产品尺寸/Dimension:



光束角/Beam Angle



120°

• MD15 格栅灯



工作环境/Working Temp: -20°C~+50°C
显指/CRI: Ra>90
材质/Material: 铝/Aluminium
色温/CCT: 2700K/3000K/4000K/6000K/智能双色

B **W**

产品参数
Product Parameters

型号/Model	额定功率/Power	内置电压/Built-in Voltage	产品尺寸/Dimension
MD15-LB6	6W	DC48/0.12A	L119*W16*H39.5mm
MD15-LB12	12W	DC48/0.25A	L233*W16*H39.5mm
MD15-LB18	18W	DC48/0.37A	L347*W16*H39.5mm
MD15-LB24	24W	Dc48	L461*W16*H39.5mm

产品尺寸/Dimension:



光束角/Beam Angle



24° 36°

• MD15 折叠格栅灯



工作环境/Working Temp: -20°C~+50°C
显指/CRI: Ra>90
材质/Material: 铝/Aluminium
色温/CCT: 2700K/3000K/4000K/6000K/智能双色

B **W**

产品参数
Product Parameters

型号/Model	额定功率/Power	内置电压/Built-in Voltage	产品尺寸/Dimension
MD15-LBM6	6W	DC48/0.12A	L118*W15*H108mm
MD15-LBM12	12W	DC48/0.25A	L232*W15*H108mm

产品尺寸/Dimension:



光束角/Beam Angle



24° 36°

• MD15 射灯



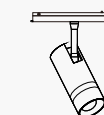
工作环境/Working Temp: -20°C~+50°C
显指/CRI: Ra>90
材质/Material: 铝/Aluminium
色温/CCT: 2700K/3000K/4000K/6000K/智能双色

B **W**

产品参数
Product Parameters

型号/Model	额定功率/Power	内置电压/Built-in Voltage	产品尺寸/Dimension
MD15-TL3	3W	DC48/0.06A	φ40*90mm
MD15-TL7	7W	DC48/0.14A	φ40*120mm
MD15-TL12	12W	DC48/0.25A	φ50*134mm

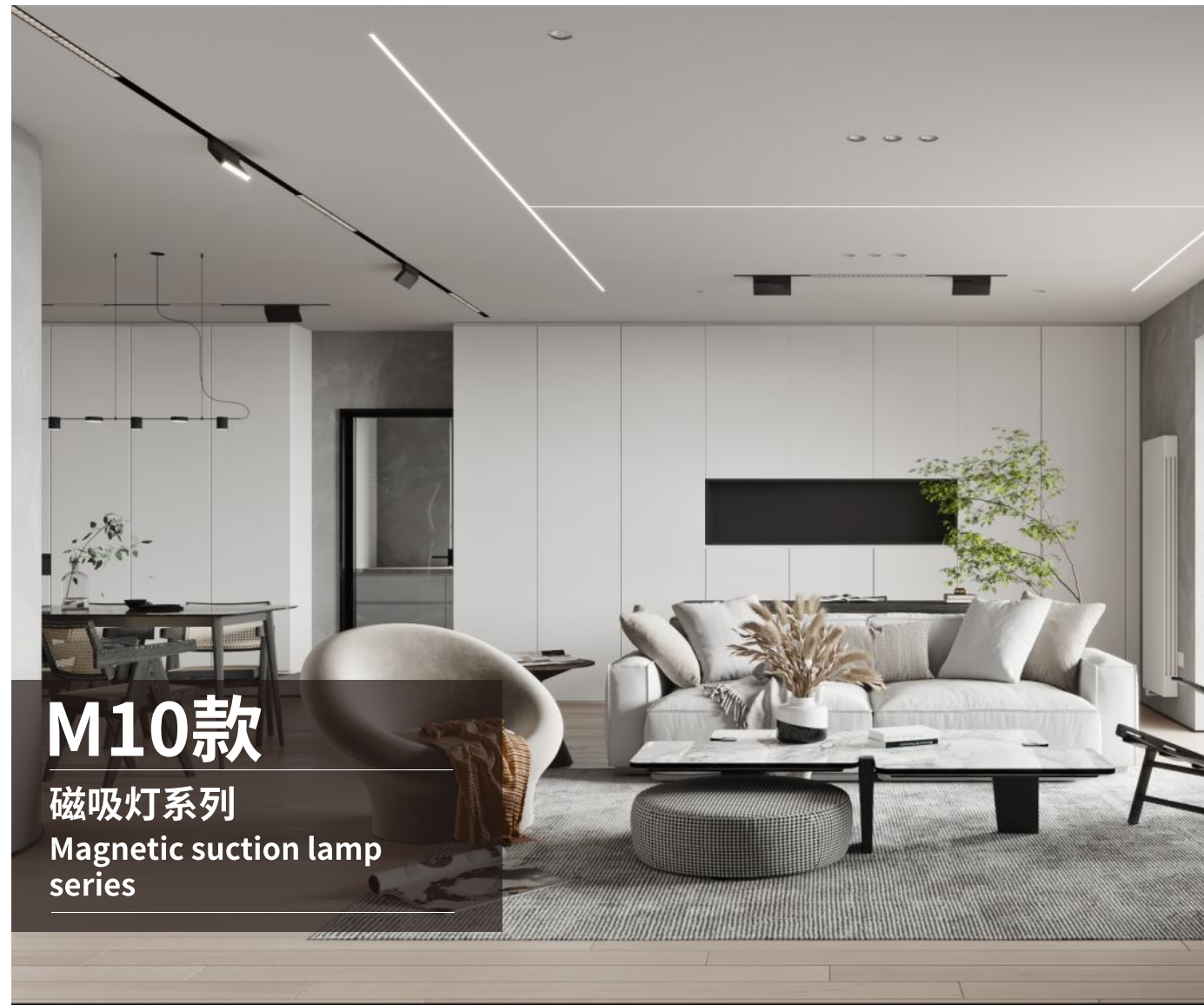
产品尺寸/Dimension:



光束角/Beam Angle



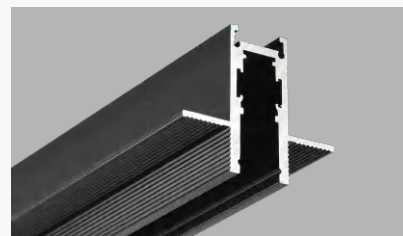
24° 36°



M10款

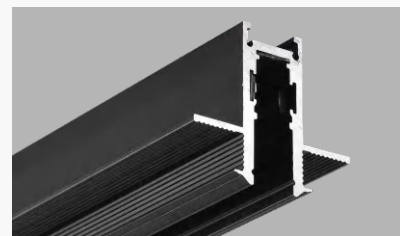
磁吸灯系列

Magnetic suction lamp series



R10-2

内置电压/Built-in Voltage: DC24V
材质/Material: 铝/Aluminium
产品尺寸/Dimension: L1000*W58.4*H54.5mm



R10-2F

内置电压/Built-in Voltage: DC24V
材质/Material: 铝/Aluminium
产品尺寸/Dimension: L1000*W58.4*H54.5mm



S10

内置电压/Built-in Voltage: DC24V
材质/Material: 铝/Aluminium
产品尺寸/Dimension: L1000*W58.4*H54.5mm

M10 泛光灯



工作环境/Working Temp: -20°C~+50°C
显指/CRI: Ra>90
材质/Material: 铝/Aluminium
色温/CCT: 2700K/3000K/4000K/6000K/智能双色

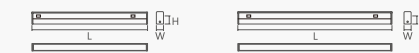
B W

产品参数

Product Parameters

型号/Model	额定功率/Power	内置电压/Built-in Voltage	产品尺寸/Dimension
M10-DFS300	10W	DC48V/0.2A	L295*W12*H36mm
M10-DFS600	20W	DC48V/0.4A	L578*W12*H36mm

产品尺寸/Dimension:



光束角/Beam Angle



M10 格栅灯



工作环境/Working Temp: -20°C~+50°C
显指/CRI: Ra>90
材质/Material: 铝/Aluminium
色温/CCT: 2700K/3000K/4000K/6000K/智能双色

B W

产品参数

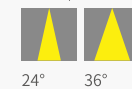
Product Parameters

型号/Model	额定功率/Power	内置电压/Built-in Voltage	产品尺寸/Dimension
M10-LB9	6W	DC48/0.12A	L149*W12*H36mm
M10-LB18	12W	DC48/0.25A	L295*W12*H36mm
M10-LB27	18W	DC48/0.37A	L436*W12*H36mm

产品尺寸/Dimension:



光束角/Beam Angle



• M10折叠格栅灯



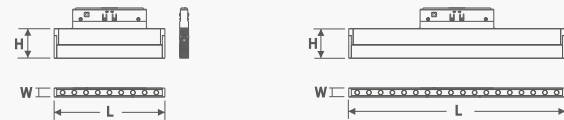
工作环境/Working Temp: -20°C~+50°C
显指/CRI: Ra>90
材质/Material: 铝/Aluminium
色温/CCT: 2700K/3000K/4000K/6000K/2700-6500K

B **W**

产品参数
Product Parameters

型号/Model	额定功率/Power	内置电压/Built-in Voltage	产品尺寸/Dimension
M10-LBM9	6W	DC24V/DC48V	150*12*68mm
M10-LBM18	12W	DC24V/DC48V	295*12*68mm

产品尺寸/Dimension:



光束角/Beam Angle



24° 36°

• M10射灯



M10-TL3 (3W) M10-TL7 (7W) M10-TL10 (10W)

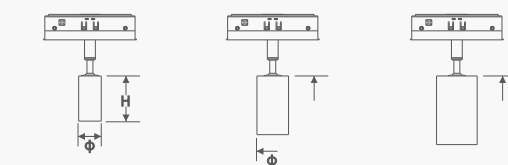
工作环境/Working Temp: -20°C~+50°C
显指/CRI: Ra>90
材质/Material: 铝/Aluminium
色温/CCT: 2700K/3000K/4000K/6000K/2700-6500K

B **W**

产品参数
Product Parameters

型号/Model	额定功率/Power	内置电压/Built-in Voltage	产品尺寸/Dimension
M10-TL3	3W	DC24V/DC48V	φ25*50mm
M10-TL7	7W	DC24V/DC48V	φ35*65mm
M10-TL10	10W	DC24V/DC48V	φ45*76mm

产品尺寸/Dimension:



光束角/Beam Angle



15° 24° 36°

• M10吊灯



M10-FMG5 (5W) M10-FM-9 (9W) M10-FMK-5 (5W)

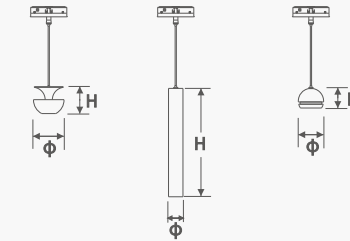
工作环境/Working Temp: -20°C~+50°C
显指/CRI: Ra>90
材质/Material: 铝/Aluminium
色温/CCT: 2700K/3000K/4000K/6000K/2700-6500K

B **W**

产品参数
Product Parameters

型号/Model	额定功率/Power	内置电压/Built-in Voltage	产品尺寸/Dimension
M10-FMG5	5W	DC24V/DC48V	φ80*75mm
M10-FM-9	9W	DC24V/DC48V	φ40*300mm
M10-FMK-5	5W	DC24V/DC48V	φ70*54mm

产品尺寸/Dimension:



光束角/Beam Angle



15° 24° 36°

• M10泛光筒灯



M10-CC7 (7W) M10-CC12 (12W)

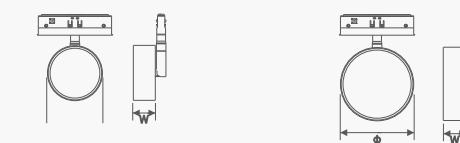
工作环境/Working Temp: -20°C~+50°C
显指/CRI: Ra>90
材质/Material: 铝/Aluminium
色温/CCT: 2700K/3000K/4000K/6000K/2700-6500K

B **W**

产品参数
Product Parameters

型号/Model	额定功率/Power	内置电压/Built-in Voltage	产品尺寸/Dimension
M10-CC7	7W	DC24V/DC48V	φ75*30mm
M10-CC12	12W	DC24V/DC48V	φ75*30mm

产品尺寸/Dimension:



光束角/Beam Angle



100°

• M10圆形小射灯



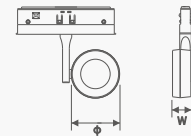
工作环境/Working Temp: -20°C~+50°C
显指/CRI: Ra>90
材质/Material: 铝/Aluminium
色温/CCT: 2700K/3000K/4000K/6000K/2700-6500K

B **W**

产品参数
Product Parameters

型号/Model	额定功率/Power	内置电压/Built-in Voltage	产品尺寸/Dimension
M10-TM3	3W	DC24V/DC48V	φ50*19mm

产品尺寸/Dimension:



光束角/Beam Angle



24° 36°

• M10方形射灯



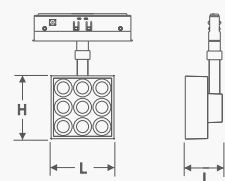
工作环境/Working Temp: -20°C~+50°C
显指/CRI: Ra>90
材质/Material: 铝/Aluminium
色温/CCT: 2700K/3000K/4000K/6000K/2700-6500K

B **W**

产品参数
Product Parameters

型号/Model	额定功率/Power	内置电压/Built-in Voltage	产品尺寸/Dimension
M10-UC9	9W	DC24V/DC48V	65*65*39mm

产品尺寸/Dimension:



光束角/Beam Angle



24° 36°

• M10泛光球



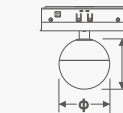
工作环境/Working Temp: -20°C~+50°C
显指/CRI: Ra>90
材质/Material: 铝/Aluminium
色温/CCT: 2700K/3000K/4000K/6000K/2700-6500K

B **W**

产品参数
Product Parameters

型号/Model	额定功率/Power	内置电压/Built-in Voltage	产品尺寸/Dimension
M10-UE7	7W	DC24V/DC48V	φ60*57mm

产品尺寸/Dimension:



光束角/Beam Angle



180°

• M10装饰灯



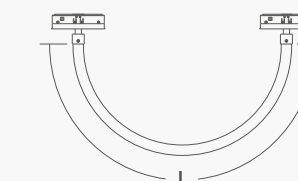
工作环境/Working Temp: -20°C~+50°C
显指/CRI: Ra>90
材质/Material: 铝/Aluminium
色温/CCT: 2700K/3000K/4000K/6000K/2700-6500K

B **W**

产品参数
Product Parameters

型号/Model	额定功率/Power	内置电压/Built-in Voltage	产品尺寸/Dimension
M10-CCQ10	10W	DC24V/DC48V	φ20*1000mm
M10-CCQ20	20W	DC24V/DC48V	φ20*2000mm

产品尺寸/Dimension:



光束角/Beam Angle



360°



M12款
磁吸灯系列
Magnetic suction lamp series

• M12上下通电



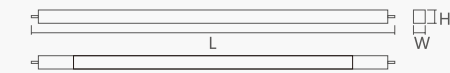
工作环境/Working Temp: -20°C~+50°C
显指/CRI: Ra>90
材质/Material: 铝/Aluminium
色温/CCT: 2700K/3000K/4000K/6000K/智能双色

B W

产品参数
Product Parameters

型号/Model	额定功率/Power	内置电压/Built-in Voltage	产品尺寸/Dimension
R12-1000	10W+	DC24V 420mA	φ15*1060mm
R12-500	5W+	DC24V 210mA	φ15*560mm

产品尺寸/Dimension:



• M12吊灯



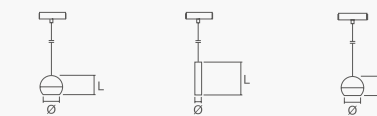
工作环境/Working Temp: -20°C~+50°C
显指/CRI: Ra>90
材质/Material: 铝/Aluminium
色温/CCT: 2700K/3000K/4000K/6000K/智能双色

B W

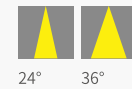
产品参数
Product Parameters

型号/Model	额定功率/Power	内置电压/Built-in Voltage	产品尺寸/Dimension
M12-FM-YJ	9W	DC48V	Ø40*H300mm
M12-FMR-YJ	9W	DC48V	Ø100*H80mm
M12-FMK-YJ	5W	DC48V	Ø70*H54mm

产品尺寸/Dimension:



光束角/Beam Angle



• M12泛光灯



工作环境/Working Temp: -20°C~+50°C
显指/CRI: Ra>90
材质/Material: 铝/Aluminium
色温/CCT: 2700K/3000K/4000K/6000K/智能双色



产品参数
Product Parameters

型号/Model	额定功率/Power	内置电压/Built-in Voltage	产品尺寸/Dimension
MR12-DFS300	10W	24V	300*15*21mm
MR12-DFS600	20W	24V	600*15*21mm
MR12-DFS900	30W	24V	900*15*21mm

产品尺寸/Dimension:



光束角/Beam Angle



120°

• M12格栅灯



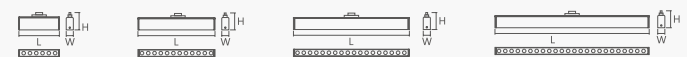
工作环境/Working Temp: -20°C~+50°C
显指/CRI: Ra>90
材质/Material: 铝/Aluminium
色温/CCT: 2700K/3000K/4000K/6000K/智能双色



产品参数
Product Parameters

型号/Model	额定功率/Power	内置电压/Built-in Voltage	产品尺寸/Dimension
MR12-LB6	6W	24V	118*15*21mm
MR12-LB12	12W	24V	233*15*21mm
MR12-LB18	18W	24V	384*15*21mm
MR12-LB24	24W	24V	462*15*21mm

产品尺寸/Dimension:



光束角/Beam Angle



24° 36°

磁吸配件系列
MAGNETIC SERIES



产品参数
Product Parameters

产品型号/Model	产品名称/Name
M12-06	M12-带盒端输入



产品参数
Product Parameters

产品型号/Model	产品名称/Name
M12-07	M12-固定件



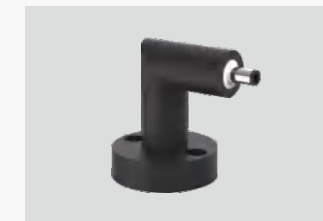
产品参数
Product Parameters

产品型号/Model	产品名称/Name
M12-08	M12-方向



产品参数
Product Parameters

产品型号/Model	产品名称/Name
M12-09	M12-下墙转角



产品参数
Product Parameters

产品型号/Model	产品名称/Name
M12-10	M12-公输入



产品参数
Product Parameters

产品型号/Model	产品名称/Name
M12-11	M12-母输入



产品参数
Product Parameters

产品型号/Model	产品名称/Name
M12-12	M12-L平角左



产品参数
Product Parameters

产品型号/Model	产品名称/Name
M12-13	M12-L平角右



产品参数
Product Parameters

产品型号/Model	产品名称/Name
M12-14	M12-直通



产品参数
Product Parameters

产品型号/Model	产品名称/Name
M12-15	M12-三通



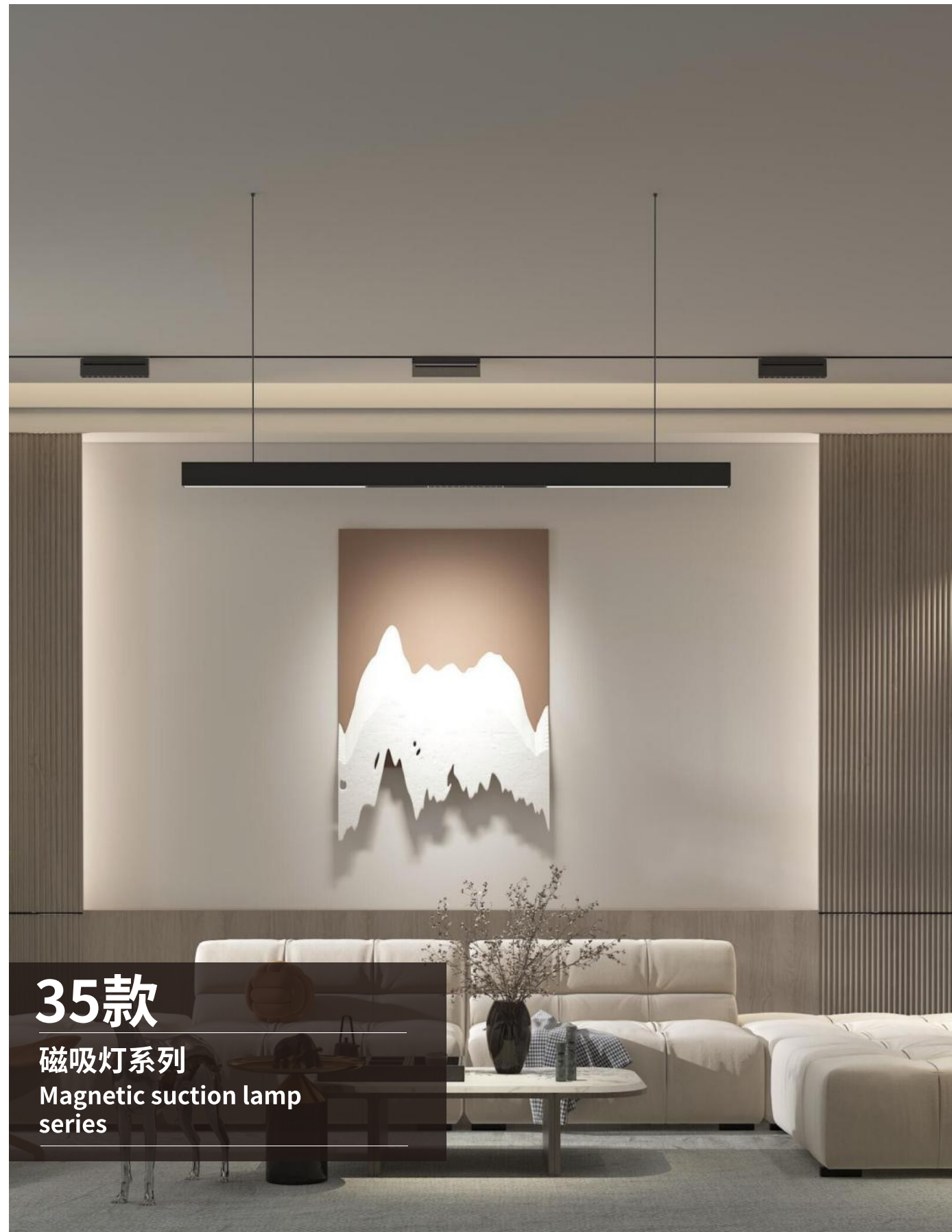
产品参数
Product Parameters

产品型号/Model	产品名称/Name
M12-16	M12-四通

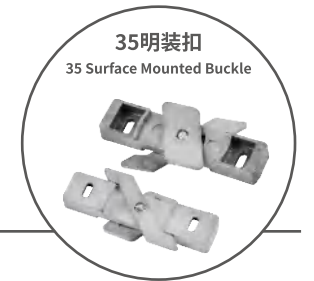


产品参数
Product Parameters

产品型号/Model	产品名称/Name
M12-17	M12-固定电线



35款
磁吸灯系列
Magnetic suction lamp series



R35
磁吸轨道系列
Magnetic absorption track series

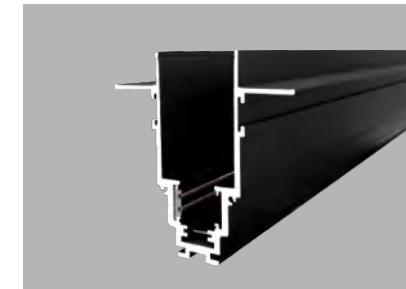


S35 磁轨-明装/吊装
S35 magnetic rail - surface mounting / hoisting

内置电压/Built-in Voltage:
DC 48V

材质/Material:
铝/Aluminium

产品尺寸/Dimension:
L1000xW38xH79.3mm

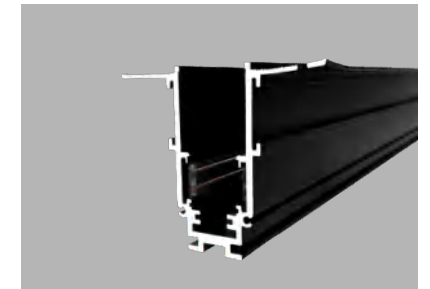


R35-2 磁轨-嵌入式
R35-2 magnetic rail - Embedded

内置电压/Built-in Voltage:
DC 48V

材质/Material:
铝/Aluminium

产品尺寸/Dimension:
L1000*W84*H76.9mm



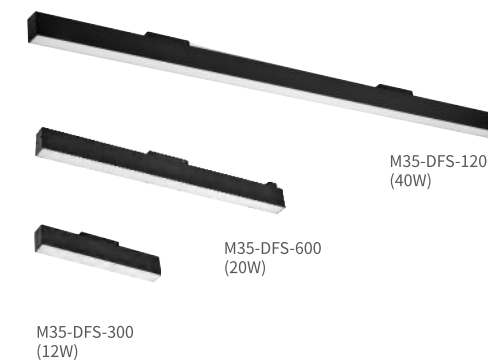
R35-5 磁轨-嵌入式
R35-5 magnetic rail - Embedded

内置电压/Built-in Voltage:
DC 48V

材质/Material:
铝/Aluminium

产品尺寸/Dimension:
L1000*W84*H79.7mm

• M35 泛光灯



工作环境/Working Temp: -20°C~+50°C
显指/CRI: Ra>90
材质/Material: 铝/Aluminium
色温/CCT: 3000K/4000K/5000K



产品参数
Product Parameters

型号/Model	额定功率/Power	内置电压/Built-in Voltage	产品尺寸/Dimension
M35-DFS-300	12W	48V driver 300mA	L300*W34*H50.5mm
M35-DFS-600	20W	48V driver 500mA	L600*W34*H50.5mm
M35-DFS-1200	40W	48V driver 500mA*2	L1200*W34*H50.5mm

产品尺寸/Dimension:



光束角/Beam Angle



120°

• M35格栅灯



M35-LB-15
(30W)



M35-LB-10
(20W)



M35-LB-5
(10W)

工作环境/Working Temp: -20°C~+50°C
显指/CRI: Ra>90
材质/Material: 铝/Aluminium
色温/CCT: 2700K/3000K/4000K/6000K/2700-6500K

B **W**

产品参数
Product Parameters

OSRAM

型号/Model	额定功率/Power	内置电压/Built-in Voltage	产品尺寸/Dimension
M35-LB-5	10W	48V driver 200mA	L135*W34*H50.5mm
M35-LB-10	20W	48V driver 500mA	L270*W34*H50.5mm
M35-LB-15	30W	48V driver 700mA	L405*W34*H50.5mm

产品尺寸/Dimension:



光束角/Beam Angle



15° 24° 36°

• M35可调格栅灯



M35-LBM-5
(10W)



M35-LBM-10
(20W)

工作环境/Working Temp: -20°C~+50°C
显指/CRI: Ra>90
材质/Material: 铝/Aluminium
色温/CCT: 2700K/3000K/4000K/6000K/2700-6500K

B **W**

产品参数
Product Parameters

OSRAM

型号/Model	额定功率/Power	内置电压/Built-in Voltage	产品尺寸/Dimension
M35-LBM-5	10W	48V driver 200mA	L137*W35*H95mm
M35-LBM-10	20W	48V driver 500mA	L270*W35*H95mm

产品尺寸/Dimension:



光束角/Beam Angle



15° 24° 36°

• M35导轨灯



M35-TL12
(12W)



M35-TL20
(16W)



M35-TL30
(22W)

工作环境/Working Temp: -20°C~+50°C
显指/CRI: Ra>90
材质/Material: 铝/Aluminium
色温/CCT: 2700K/3000K/4000K/6000K/2700-6500K

B **W**

产品参数
Product Parameters

OSRAM

型号/Model	额定功率/Power	内置电压/Built-in Voltage	产品尺寸/Dimension
M35-TL12	12W	48V driver 300mA	φ50*H136mm
M35-TL20	16W	48V driver 500mA	φ62*H147mm
M35-TL30	22W	48V driver 500mA	φ75*H148mm

产品尺寸/Dimension:



光束角/Beam Angle



15° 24° 36°

• M35格栅款/偏光款



M35-SL5
(10W)



M35-SL10
(20W)

工作环境/Working Temp: -20°C~+50°C
显指/CRI: Ra>90
材质/Material: 铝/Aluminium
色温/CCT: 2700K/3000K/4000K/6000K/2700-6500K

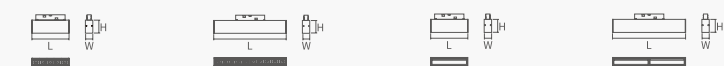
B **W**

产品参数
Product Parameters

OSRAM

型号/Model	额定功率/Power	内置电压/Built-in Voltage	产品尺寸/Dimension
M35-SL5	10W	48V driver 500mA	L155*W35*H31mm
M35-SL10	20W	48V driver 500mA	L315*W35*H31mm
M35-SLP5	10W	48V driver 500mA	L138*W35*H51mm
M35-SLP10	20W	48V driver 500mA	L271*W35*H51mm

产品尺寸/Dimension:



光束角/Beam Angle



12° 20° 34° 48°



M35-SLP5
(10W)

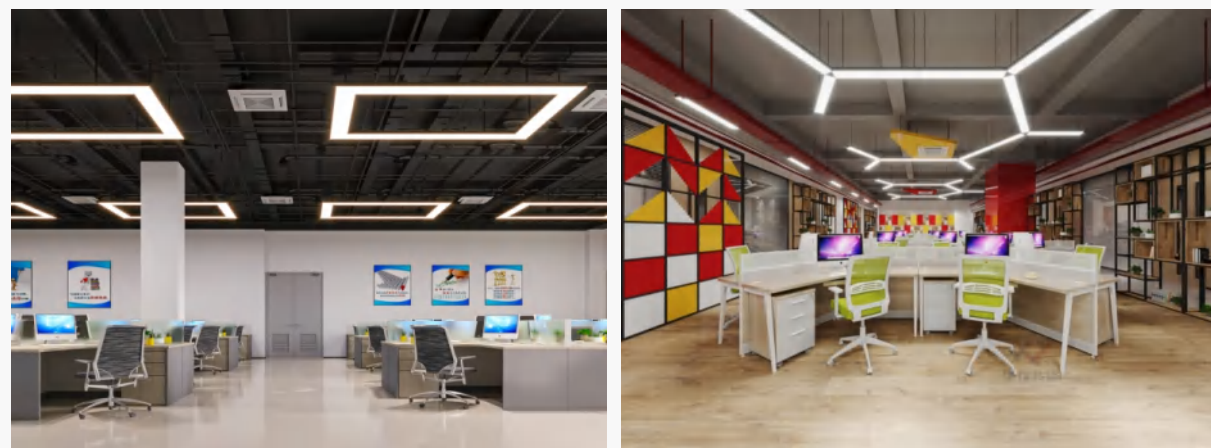


M35-SLP10
(20W)

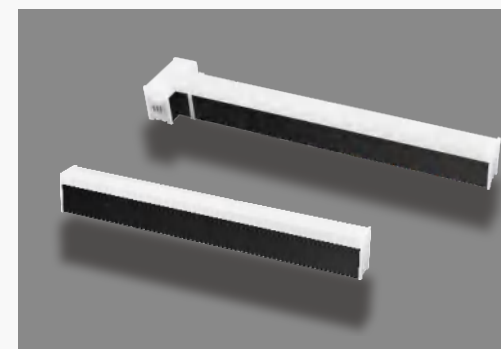
100°

接头连接应用场景

APPLICATION SCENARIOS FOR CONNECTOR CONNECTIONS



• 5075拼接



工作环境/Working Temp: -20°C~+50°C
 显指/CRI: Ra>90
 材质/Material: 铝/Aluminium
 色温/CCT: 3000K/4000K/5000K

B **W**

产品参数 Product Parameters

型号/Model	额定功率/Power	内置电压/Built-in Voltage	产品尺寸/Dimension
5075-S1200	50W	220V	L1205*W54*H79mm
5075-S600	30W	220V	L605*W54*H79mm

产品尺寸/Dimension:

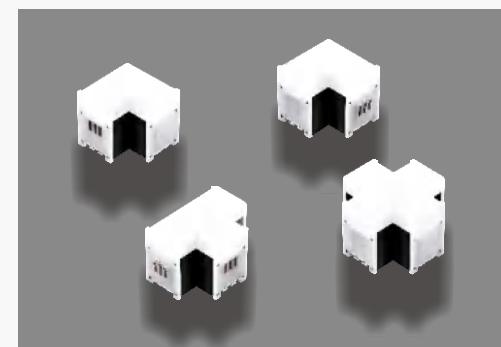


光束角/Beam Angle



180°

• 5075拼接



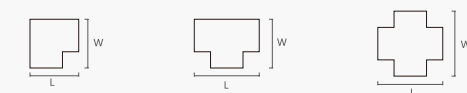
工作环境/Working Temp: -20°C~+50°C
 显指/CRI: Ra>90
 材质/Material: 铝/Aluminium
 色温/CCT: 3000K/4000K/5000K

B **W**

产品参数 Product Parameters

型号/Model	额定功率/Power	内置电压/Built-in Voltage	产品尺寸/Dimension
5075-SPJ	8W	220V	L83*W83*H79mm
5075-S3T	10W	220V	L116*W83*H79mm
5075-S4T	12W	220V	L116*W116*H79mm

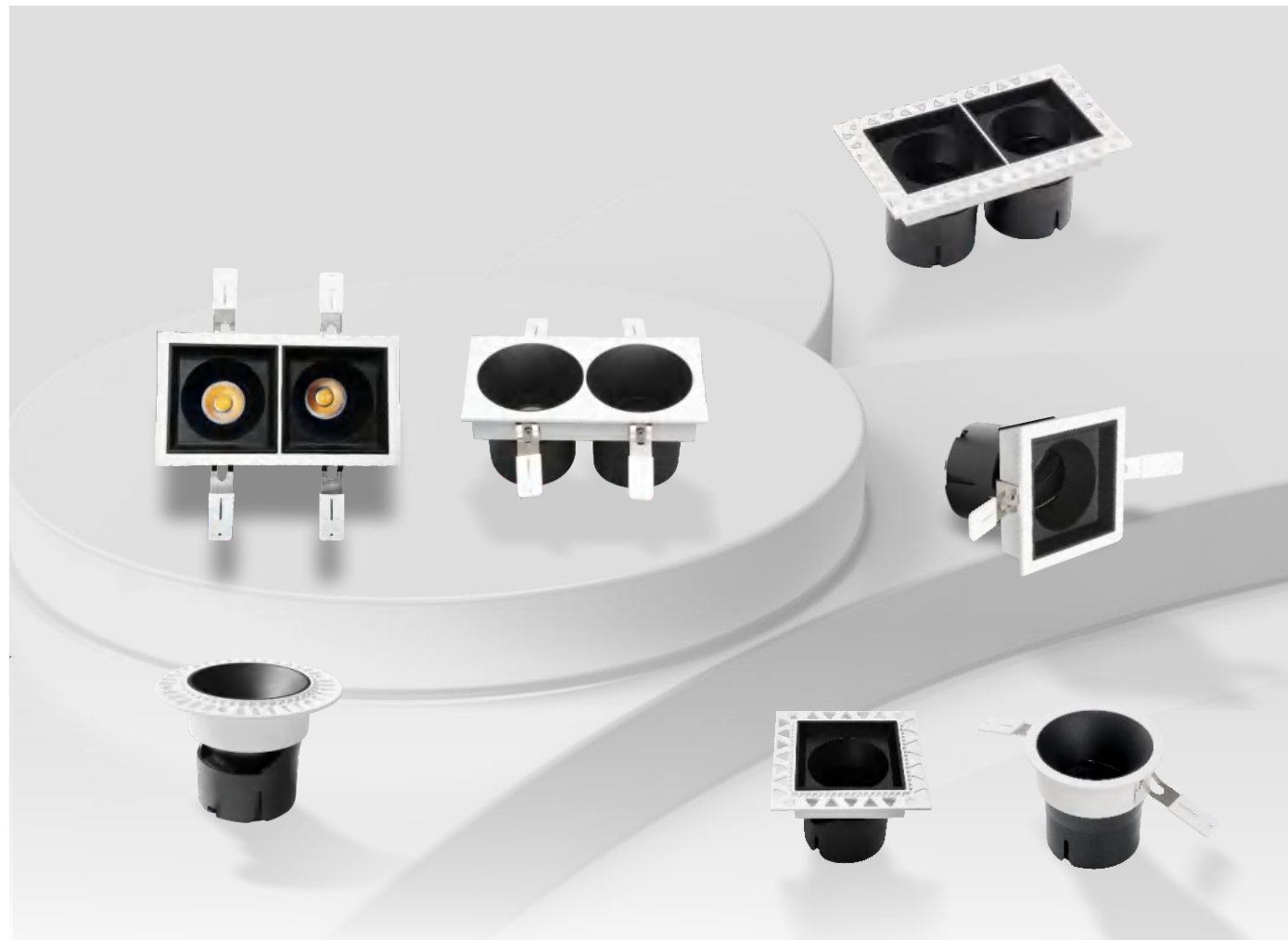
产品尺寸/Dimension:



光束角/Beam Angle



180°



• BM



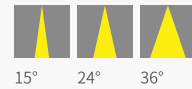
显指/CRI: Ra>97
材质/Material: 压铸铝/Die-casting aluminum
芯片/Chip: 全光谱
驱动/Driver: 莱福德

W+G

产品参数
Product Parameters

型号/Model	额定功率/Power	产品尺寸/Dimension	开孔尺寸/Cut out
BM-75	10W	Φ85*88mm	Φ75mm
BM-75R	10W	L85*W85*H88mm	Φ75mm
BM-75*2W	2*10W	L160*W85*H88mm	Φ145*W75mm
BMS-75	10W	L100*W100*H88mm	Φ75*75mm
BMS-75*2	2*10W	160*W85*H88mm	Φ145*75mm

光束角/Beam Angle



15° 24° 36°



• 新品爆款 A款系列



显指/CRI: Ra>97
材质/Material: 压铸铝/Die-casting aluminum
芯片/Chip: 全光谱/Full Spectrum
驱动/Driver: 莱福德/LiFud

W+G

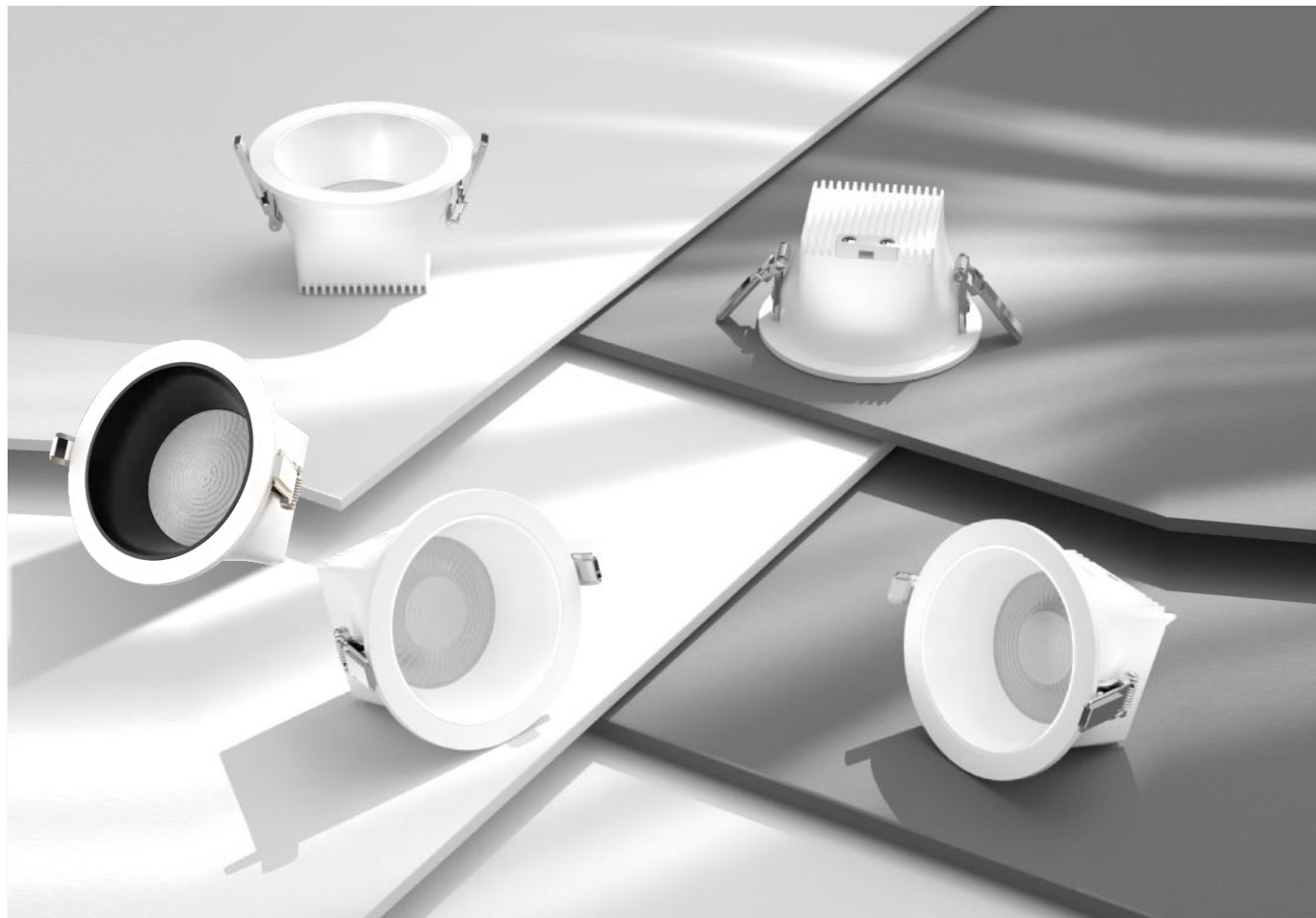
产品参数
Product Parameters

型号/Model	额定功率/Power	产品尺寸/Dimension	开孔尺寸/Cut out
A-55	5W	Φ62*72mm	Φ55mm
A-75	10W	Φ85*88mm	Φ75mm
A-95	20W	Φ105*H112mm	Φ95mm
AW-75	10W	Φ105*H92mm	Φ75mm
AS-75	10W	L85*W85*H88mm	Φ75mm
AW-75*2	2*10W	L160*W85*H88mm	Φ145*W75mm
AS-75	10W	L100*W100*H88mm	Φ75*W75mm
AS-75*2	2*10W	L160*W85*H88mm	Φ145*W75mm

光束角/Beam Angle



15° 24° 36°


• 爆款 B款03款

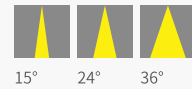

显指/CRI: Ra>97
 材质/Material: 压铸铝/Die-casting aluminum
 芯片/Chip: /全光谱/Full Spectrum
 驱动/Driver: 莱福德/LiFud

W+G

**产品参数
 Product Parameters**

型号/Model	额定功率/Power	产品尺寸/Dimension	开孔尺寸/Cut out
B02-2.0寸	5-7W	Φ64*42mm	Φ55mm
B02-2.5寸	7-10W	Φ85*50mm	Φ75mm
B02-2.5寸	10-12W	Φ85*60mm	Φ75mm
B02-2.5寸	12W	Φ83*80mm	Φ75mm
B02-3.5寸	18-20W	Φ105*65mm	Φ95mm
B02-4.0寸	25W	Φ130*85mm	Φ120mm

光束角/Beam Angle



15° 24° 36°

• B款 B款02款


显指/CRI: Ra>97
 材质/Material: 压铸铝/Die-casting aluminum
 芯片/Chip: /全光谱/Full Spectrum
 驱动/Driver: 莱福德/LiFud

W+G

**产品参数
 Product Parameters**

型号/Model	额定功率/Power	产品尺寸/Dimension	开孔尺寸/Cut out
龙卷风款 B01-55	7W	Φ64*85mm	Φ55mm
龙卷风款 B01-75	10W	Φ86*85mm	Φ75mm
龙卷风款 B01-95	18W	Φ108*108mm	Φ95mm

光束角/Beam Angle



15° 24° 36°

• C款 01款


显指/CRI: Ra>97
 材质/Material: 压铸铝/Die-casting aluminum
 芯片/Chip: /全光谱/Full Spectrum
 驱动/Driver: 莱福德/LiFud

W+G

**产品参数
 Product Parameters**

型号/Model	额定功率/Power	产品尺寸/Dimension	开孔尺寸/Cut out
C01-75	10W	Φ82*H75mm	Φ75mm

光束角/Beam Angle



15° 24° 36°

• C款 02款


显指/CRI: Ra>97
 材质/Material: 压铸铝/Die-casting aluminum
 芯片/Chip: /全光谱/Full Spectrum
 驱动/Driver: 莱福德/LiFud

W+G

**产品参数
 Product Parameters**

型号/Model	额定功率/Power	产品尺寸/Dimension	开孔尺寸/Cut out
C02-55	7W	Φ65*75mm	Φ55mm
C02-75	12W	Φ85*85mm	Φ75mm

光束角/Beam Angle



15° 24° 36°

• 小射灯-嵌入式摆角



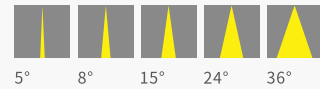
显指/CRI: Ra>90
 材质/Material: 压铸铝/Die-casting aluminum
 芯片/Chip: /全光谱/Full Spectrum
 驱动/Driver: 莱福德/LiFud

B W

 产品参数
 Product Parameters

型号/Model	额定功率/Power	产品尺寸/Dimension	开孔尺寸/Cut out
LQ-SP018	1W	Φ22*H40mm	Φ18mm
LQ-SP025	3W	Φ32*H50mm	Φ25mm
LQ-SP035	3W	Φ42*H53mm	Φ35mm
LQ-SP045	5W	Φ52*H50mm	Φ45mm
LQ-SP055	7W	Φ62*H55mm	Φ55mm

光束角/Beam Angle



• 象鼻灯



显指/CRI: Ra>93
 材质/Material: 压铸铝/Die-casting aluminum

W

 产品参数
 Product Parameters

额定功率/Power	产品尺寸/Dimension	开孔尺寸/Cut out
12W	Φ90*H75mm	Φ75mm
20W	Φ110*H90mm	Φ95mm
24W	Φ140*H115mm	Φ115mm
32W	Φ140*H115mm	Φ115mm
40W	Φ165*H135mm	Φ145mm


 LED拉伸灯系列
 LED STRETCHING LIGHT SERIES

• 拉伸灯



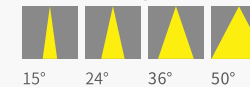
工作环境/Working Temp: -20°C~+50°C
 显指/CRI: Ra>90
 材质/Material: 铝/Aluminium
 色温/CCT: 3000K/4000K/5000K

B W

 产品参数
 Product Parameters

型号/Model	额定功率/Power	产品尺寸/Dimension	开孔尺寸/Cut out
RM-SR80	10-12W	Φ90mm	Φ80mm
RM-SR100	15-18W	Φ110mm	Φ100mm
RM-SR120	25-30W	Φ135mm	Φ120mm
RM-SR145	30-35W	Φ165mm	Φ145mm
RM-S275	2*12W	90*168mm	75*150mm
RM-S295	2*18W	110*210mm	95*185mm
RM-S2125	2*30W	140*255mm	125*225mm
RM-S2145	2*35W	165*305mm	145*275mm

光束角/Beam Angle



• 轨道灯



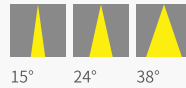
工作环境/Working Temp: -20°C~+50°C
 显指/CRI: Ra>90
 材质/Material: 铝/Aluminium
 色温/CCT: 3000K/4000K/5000K
 内置电压/Built-in Voltage: AC 180-220V 50/60Hz

B W

 产品参数
 Product Parameters

额定功率/Power	产品尺寸/Dimension
20W	Φ60*H135mm
30W	Φ80*H150mm
35W	Φ80*H160mm
40W	Φ90*H160mm

光束角/Beam Angle



15° 24° 38°

• 52有边嵌入式/无边嵌入式/明装式



52有边嵌入式

52无边嵌入式

52明装式

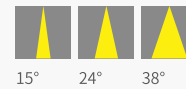
工作环境/Working Temp: -20°C~+50°C
 显指/CRI: Ra>90
 材质/Material: 铝/Aluminium
 色温/CCT: 3000K/4000K/5000K
 内置电压/Built-in Voltage: AC 180-220V 50/60Hz

B W

 产品参数
 Product Parameters

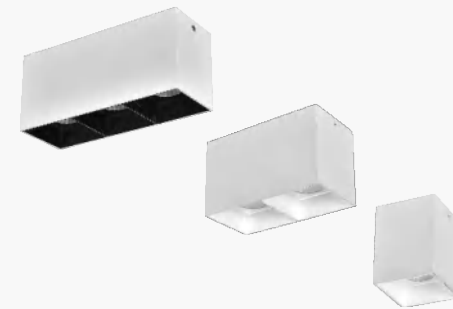
型号/Model	额定功率/Power	产品尺寸/Dimension	开孔尺寸/Cut out
52有边嵌入式	10W	Φ52*H120mm	Φ55mm
52无边嵌入式	15W	Φ52*H130mm	Φ55mm
52明装式	20W	Φ52*H147mm	明装

光束角/Beam Angle



15° 24° 38°

• 明装筒灯



显指/CRI: Ra>93
 材质/Material: 压铸铝/Die-casting aluminum
 芯片/Chip: 全光谱
 驱动/Driver: 莱福德

B W

 产品参数
 Product Parameters

型号/Model	额定功率/Power	产品尺寸/Dimension
S007	7W	L55*W55*H80mm
S008	12W	L75*W75*H140mm
S009	18W	L95*W95*H150mm

• 明装筒灯



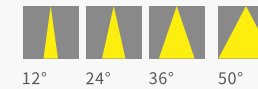
光源/Light source: COB SMD
 防眩灯杯/Anti glare light cup: 原黑/白、哑黑/白、电镀杯
 照射方式/Radiation way: 下照式/Downward illumination

B W

 产品参数
 Product Parameters

支架/Support	额定功率/Power	产品尺寸/Dimension
1304/020/1507	9-12W	Φ71*105mm
1304/020/1507	12-15W	Φ90*115mm
1304/020/1507	18-24W	Φ113*125mm
1304/020/1507	30-35W	Φ140*150mm

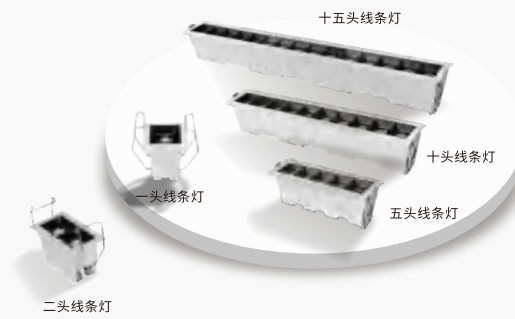
光束角/Beam Angle



12° 24° 36° 50°



• 格栅线条灯



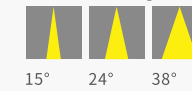
显指/CRI: Ra>93
灯杯/Light cup: 15°30°45°

B W

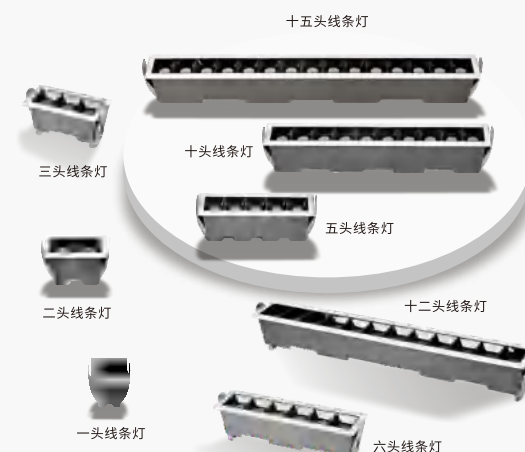
产品参数
Product Parameters

支架/Support	额定功率/Power	产品尺寸/Dimension	开孔尺寸/Cut out
一头线条灯	2W	L45*W45*H50mm	L37*W37mm
二头线条灯	2W*2	L75*W45*H50mm	L67*W37mm
五头线条灯	2W*5	L147*W45*H50mm	L139*W37mm
十头线条灯	2W*10	L279*W45*H50mm	L272*W37mm
十五头线条灯	2W*15	L411*W45*H50mm	L403*W37mm

光束角/Beam Angle



• 格栅线条灯



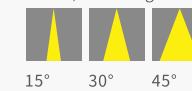
显指/CRI: Ra>93
灯杯/Light cup: 15°30°45°

B W

产品参数
Product Parameters

支架/Support	额定功率/Power	产品尺寸/Dimension	开孔尺寸/Cut out
一头线条灯	2W	L45*W45*H50mm	L37*W37mm
二头线条灯	2W*2	L75*W45*H50mm	L67*W37mm
三头线条灯	2W*3	L94*W45*H40mm	L86*W35mm
五头线条灯	2W*5	L147*W45*H50mm	L139*W37mm
六头线条灯	2W*6	L173*W45*H40mm	L162*W35mm
十头线条灯	2W*10	L279*W45*H50mm	L272*W37mm
十二头线条灯	2W*12	L332*W45*H40mm	L325*W35mm
十五头线条灯	2W*15	L411*W45*H50mm	L403*W37mm

光束角/Beam Angle





• LED线条灯系列



显指/CRI: Ra>90
色温/CCT: 2700K/3000K/4000K/5000K
调光选项/Dimming options: 0-10V/DMX/DALI/ON/OFF

B W S

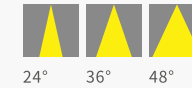
产品参数
Product Parameters

额定功率/Power	电源输入/Power Input	LED类型/LED Type	产品尺寸/Dimension
36W/M	AC 220V	2835+3030	L670*W38*H85mm
50W/M	AC 220V	2835+3030	L1200*W38*H85mm

产品尺寸/Dimension:

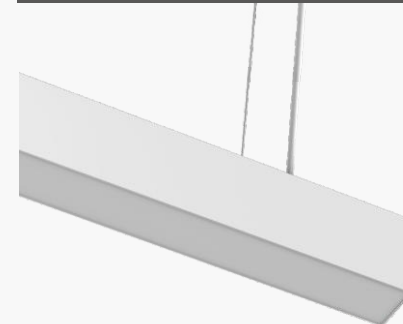


光束角/Beam Angle



24° 36° 48°

• LED线条灯系列



显指/CRI: Ra>90
色温/CCT: 2700K/3000K/4000K/5000K/RGBW
调光选项/Dimming options: 0-10V/DMX/DALI

B W S

产品参数
Product Parameters

额定功率/Power	电源输入/Power Input	LED类型/LED Type	产品尺寸/Dimension
36W/M	AC 220V	2835	L600*W50*H75mm
50W/M	AC 220V	2835	L1200*W50*H75mm
80W/M	AC 220V	2835	L1500*W50*H75mm
100W/M	AC 220V	2835	L1800*W50*H75mm

产品尺寸/Dimension:



光束角/Beam Angle



48° 120°