



Станок для лазерной резки большого формата мощностью 20000 Вт

Хит продаж, высокое качество и низкая цена, большой широкоформатный Станок для лазерной резки большого формата мощностью 20000 Вт, сделанный в Китае. Huawei Laser — крупный производитель и поставщик машин для лазерной резки листов и труб, а также машин для лазерной сварки.

[Отправить запрос](#)



Описание продукта

Станок для лазерной резки большого формата мощностью 20000 Вт

Широкоформатный станок для волоконной лазерной резки Huawei Laser мощностью 20 000 Вт отличается высококачественным дизайном и практичными характеристиками по конкурентоспособной цене. Если вы хотите узнать больше о станках для лазерной резки с открытым волокном и станках для лазерной резки с закрытым волокном, пожалуйста, свяжитесь с нами.

Метод идентификации спецификации модели:

HWL-20000W-14032
Аппаратное обеспечение: лазер HuaWei
L: Широкоформатное волокно
20000 Вт: Мощность
14032: Диапазон резки (ось X: 3200 мм, ось Y: 14 000 мм)

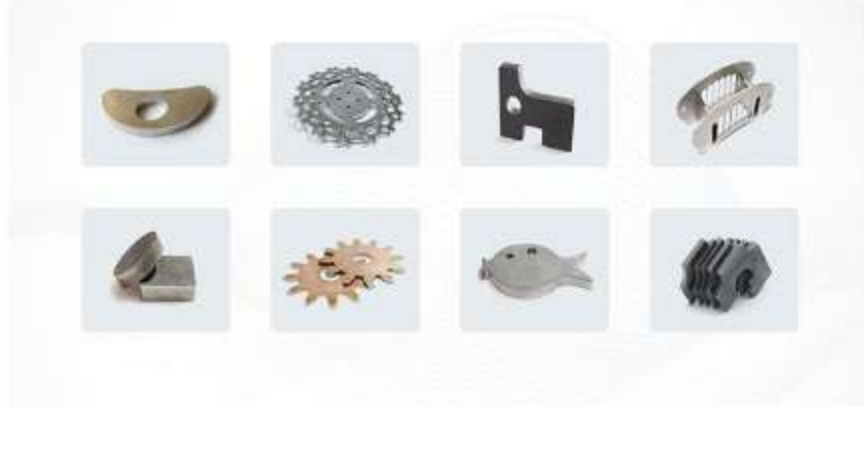
Характеристики крупноформатного станка для лазерной резки с оптоволоконным кабелем мощностью 20 000 Вт

1. Доступны варианты мощности от 3 до 50 кВт, а пакетная резка средних и толстых листов стабильна и обеспечивает точную резку;
2. Диапазон обработки может быть настроен в соответствии с требованиями заказчика, а отличные механические динамические характеристики обеспечивают точную резку пластины сверхбольшой площади. Он устанавливается в виде модульной сборки на месте, а система сбора выхлопных газов является дополнительной.

Технические параметры станка для крупноформатной волоконной лазерной резки мощностью 20 000 Вт

Власть	20000 Вт		
Модель (HWL)	14032	18032	26032
Резка звонка	14м*3,2м	18м*3,2м	26м*3,2м
Точность позиции	±0,02 мм		
Толщина резки металла (Справочник)	Углеродистая сталь	50 мм	
	Нержавеющая сталь	35 мм	
Напряжение источника питания	380 В переменного тока ±10 % 50 Гц		
Примечание	Другие размеры верстака могут быть настроены по индивидуальному заказу.		

Образцы резки крупноформатного станка для лазерной резки с оптоволоконным кабелем мощностью 20000 Вт:

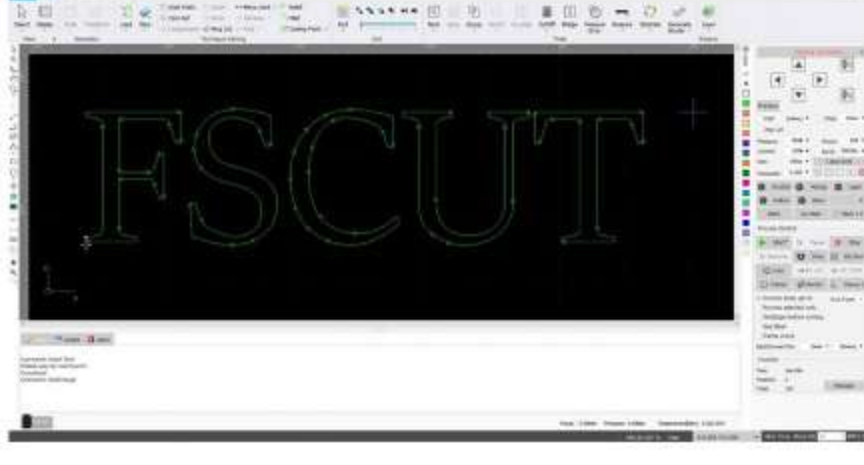


Применение станка для лазерной резки большого формата мощностью 20000 Вт:

Подходит для нержавеющей стали, углеродистой стали, легированной стали, кремниевой стали, оцинкованной стали, никель-титанового сплава, сплава инконель, титанового сплава и других металлических материалов. Он широко используется в различных отраслях обрабатывающей промышленности, таких как аэрокосмическая, автомобильная и морская промышленность, машиностроение, производство лифтов, рекламное производство, производство бытовой техники, медицинское оборудование, скобяные изделия, отделка и услуги по обработке металлов.

Основные компоненты: Широкоформатный станок для лазерной резки с оптоволоконным кабелем 20000 Вт:

1. СИСТЕМА БОЧУ



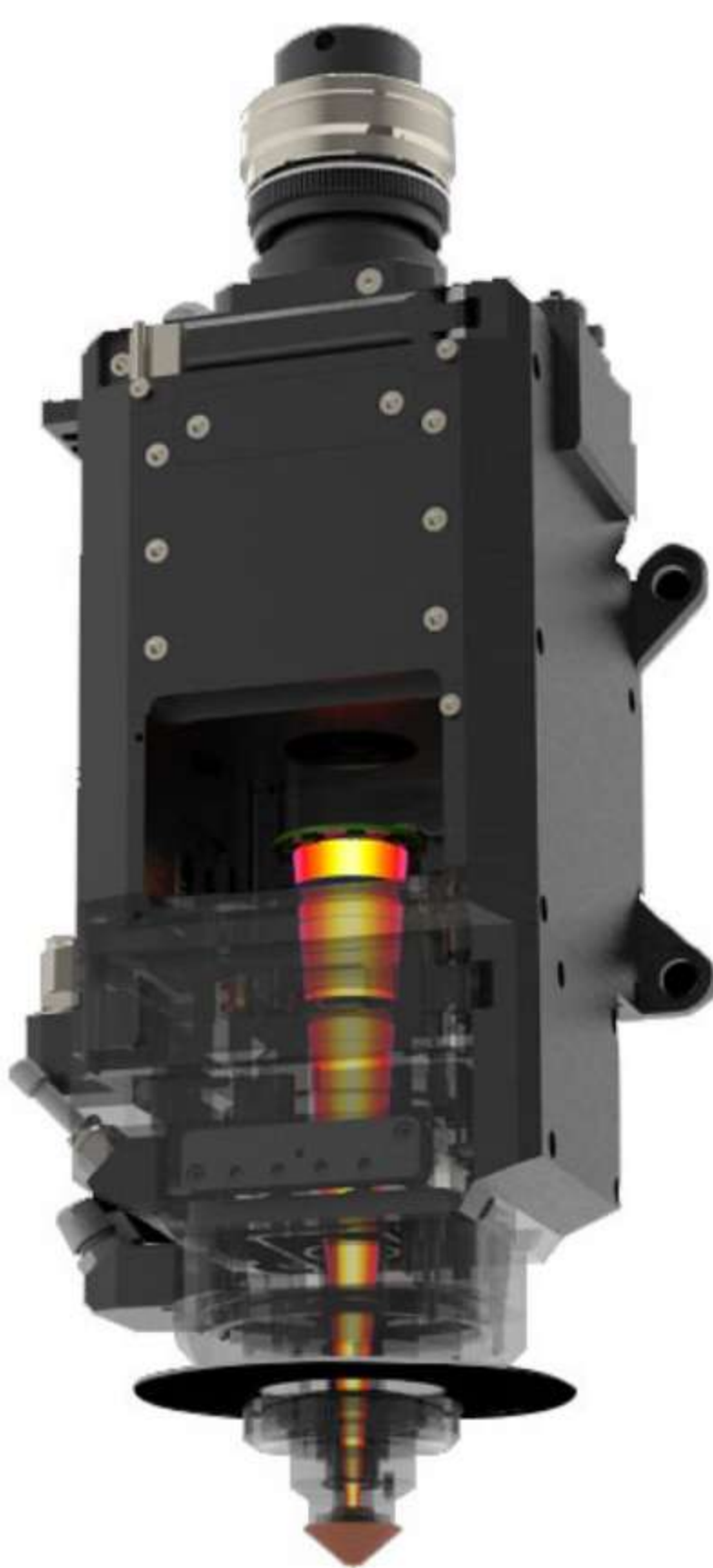
Система FSCUT — очень популярная операционная система для профессиональных станков лазерной резки. Он прост в установке и отладке, имеет отличную производительность и представляет собой комплексное решение. Система имеет такие функции, как автоматическое обнаружение кромки, резка общей кромки, перфорация и удаление шлака, функция компенсации, летучая резка тонких листов, самообнаружение дефектов, автоматическое преобразование чертежей САПР и автоматическая память.

2. Лазерный генератор



Модульная конструкция, стабильная производительность; простота обслуживания, высокая надежность; настраиваемый для удовлетворения различных потребностей; равномерное распределение энергии, стабильная обработка; несколько сценариев, широкое применение.

3. Лазерная режущая головка



Функциональные особенности: девятиуровневая перфорация, интеллектуальное закрытие ножа, бесследное микросоединение, автоматическая обратная резка, обнаружение ванны расплава, интеллектуальная перфорация.

Высокая себестоимость: лучший выбор среди экономичного оборудования для лазерной резки;

Превосходный дизайн: оптимизированная оптическая конфигурация и плавный и эффективный поток воздуха значительно улучшают качество и эффективность резки;

Изысканная конструкция: чрезвычайно легкий вес и компактный размер, что снижает требования к нагрузке робота и повышает скорость и качество резки.

Станина представляет собой сварную стальную конструкцию и подвергается точной механической обработке после общего отжига для повышения стабильности, высокой прочности и адаптируемости.



Поперечина изготавливается методом экструзии и растяжения для уменьшения веса, повышения жесткости и значительного повышения скорости реакции станка.



Часто задаваемые вопросы о широкоформатном волоконно-лазерном станке мощностью 20000 Вт:

Вопрос: Что делать, если после гарантийного срока с машиной возникла проблема?

О: Наше оборудование обслуживается на протяжении всего срока службы. Даже если гарантийный срок истечет, это не повлияет на последующие услуги.

Вопрос: Могу ли я попробовать разрезать образцы?

О: Конечно, вы можете связаться с нами, и мы сделаем пробные разрезы на основе предоставленных вами чертежей.

В: Можно ли настроить машину в соответствии с моими требованиями?

О: Конечно, у нас сильная техническая команда и богатый опыт. Наша цель — доставить вам удовольствие.

В: Можете ли вы организовать для меня доставку?

О: мы можем организовать наземный, воздушный и морской транспорт. Предоставьте FOB, CIF, EXW и другие торговые условия.