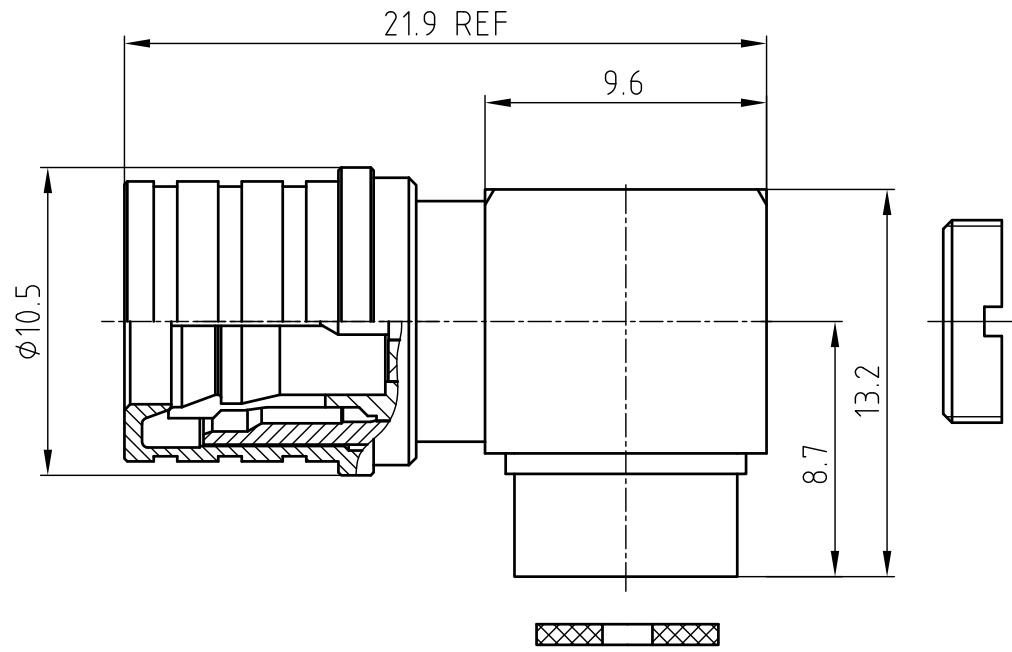


产
品
规
格
书
SPEC

1 2 3 4 5 6

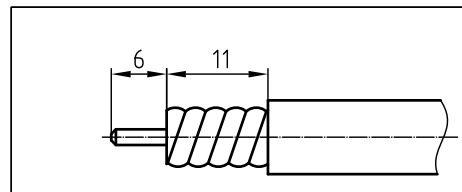
版次	变更标记	核准	核准日期

全部Rz ∇ 6.3



技术要求:

1. 界面符合(Interface): QMA
2. 电气性能(Electrical Characteristics):
 - 2.1. 阻抗(Impedance): 50Ω
 - 2.2. 频率范围(Frequency Range): DC-3GHz
 - 2.3. 驻波(Vswr): < 1.15
 - 2.5. 介质耐压(Dielectric Withsranding Voltage): 750V/AC
 - 2.6. 绝缘电阻(Insulation Resistance): 5000MΩ
 - 2.7. 三阶互调(PIM): < -155dBc
3. 环境性能(Environmental Characteristics):
 - 3.1. 工作温度(Operating Temperature): -40℃ TO +155℃
 - 3.2. 满足RoHS要求(RoHS compliant)
4. 机械性能(Mechanical Characteristics):
 - 4.1. 机械寿命(Mechanical Durability): 500 cycles



SN	DESCRIPTION	MATERIAL	QTY	FINISH
6	Cap	Brass	1	CuSnZn plated
5	Outer contact	Bronze	1	CuSnZn plated
4	Coupling nut	Brass	1	CuSnZn plated
3	Inner contact	Brass	1	Ag plated
2	Insulator	PTFE	1	NA
1	Body	Brass	1	CuSnZn plated

X ±	X° ±	单位: 毫米 Units: MM	产品型号 (PRODUCT MODEL): QMA-JW42H		宁波新峰科技有限公司 Somefly technology Co.,Ltd
. X ±	. X° ±	材料 (MAT'L):	产品料号 (PART NO.): 017-Q1H0M-BRC		
. XX ±	. XX° ±	/	核准 (APPD): Stone Zhan/2016.9.8		产品名称 (DES.): QMA M ,FOR .250" CABLE
. XXX ±	. XXX° ±	面积 (AREA): /mm ²	审核 (CHKD): Yin shi/2016.9.8		
产权声明: 本图纸及相关资料为新峰科技所有。任何单位及个人未经新峰科技公司书面同意不得复印及泄漏, 否则将追究法律责任。		重量 (WEIGHT): 9.5g	制图 (DR): 006/2016.9.8		比例 (SCALE): 5:1
					版次 (REV.): C.0版
					图纸视角 (Drawing perspective):

1 2 3 4 5 6